

Grande école d'ingénieurs sur le numérique au sein de réseaux d'excellence

French leading graduate engineering school in digital technologies, member of two excellence networks



Tout le détail de nos chiffres

All our figures



Contactez-nous

Contact us

contact@telecom-paris.fr

AT THE FOREFRONT OF RESEARCH AND INNOVATION

- 3 laboratories at the highest scientific level and 180 permanent teacher-researchers
- 8 teaching and research chairs
- 5 joint laboratories with industry partners
- 6 cross-disciplinary objectives

ENTREPRENEURSHIP AND INNOVATION

- More than 600 companies created since 1999, 80% of which are active
- 3 start-ups created each month
- 3 dedicated innovation spaces at Télécom Paris: the FabLab, e-Lab, and Design Studio
- 40 collaborative projects between students and start-ups per year

AN INTERNATIONAL SCHOOL

- More than 120 partners in 45 countries
- 45 double-degrees programs in 20 countries
- 100% international mobility for engineering students
- 40% international students
- 40% international faculty and researchers

CORPORATE CONNECTIONS

- Over 100 partners, demonstrating a close relationship with the industrial sector
- 200 companies pay Apprenticeship Contributions to support vocational training
- Over 500 industry professionals involved in teaching
- 90 company-partnered activities for students, on and off campus

A SUPPORTED INSTITUTION

Télécom Paris Alumni:

More than 20 480 graduates (engineers, Post-Master's Degrees, PhDs)

The Fondation Mines-Télécom:

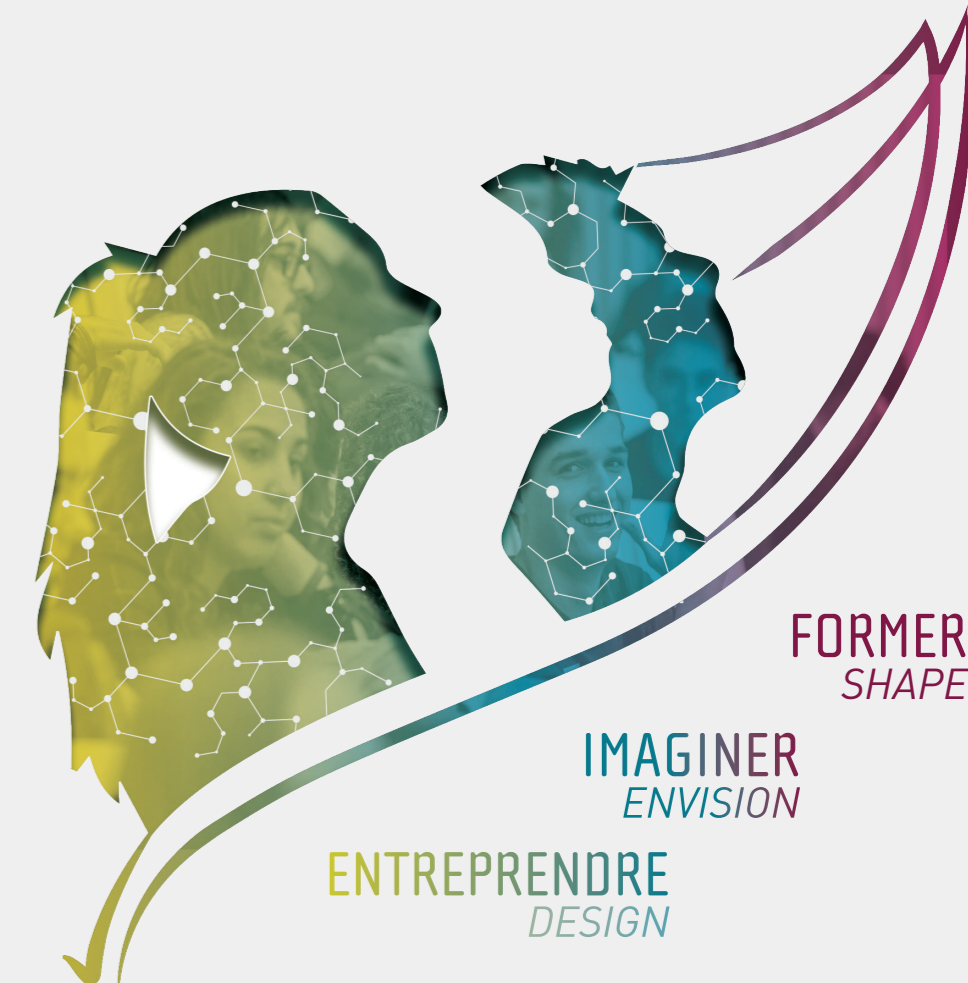
252 K€ raised from 204 alumni and parents of students

1,1 M€ raised from 18 companies



Key Rankings – Télécom Paris (IP Paris)

- #41 worldwide / #2 in France – QS WUR 2026
- #35 worldwide / #4 in France – CWUR 2025
- #34 worldwide / #1 in France – QS WUR by Subject 2025 – Engineering & Technology
- #10 worldwide / #1 in France – QS Graduate Employability Rankings 2024
- #42 worldwide / #2 in France – THE Most International Univ. 2025



FORMER
SHAPE

IMAGINER
ENVISION

ENTREPRENDRE
DESIGN

CHIFFRES CLÉS 2026
KEY FIGURES



DE NOMBREUSES OPPORTUNITÉS DE FORMATION POUR DES PROFILS VARIÉS

+ de 1840 élèves
2025-2026

CURSUS INGÉNIEUR

1 106 élèves

245 élèves en 1^{re} année

- 198 issus de CPGE*
- 28 issus de L3**
- 13 issus de BUT*** et ATS****
- 6 élèves issus de filières universitaires internationales

Classes préparatoires aux grandes écoles, **3^e année de Licence, *Bachelor universitaire de technologie, **** Adaptation technicien supérieur*

349 élèves en 2^e année

- 80 élèves en double diplôme
- 2 issus de première année de Master
- 21 en échange non diplômant

50 élèves en césure académique

398 élèves en 3^e année

- 81 en double diplôme
- 78 en échange non diplômant
- 22 élèves en 4^e année de l'école polytechnique

9 parcours de masters IP Paris gérés par Télécom Paris



DIVERSITÉ DES ÉLÈVES

23% de femmes **38% d'internationaux**
24% de boursiers

MASTÈRES SPÉCIALISÉS

10 Mastères Spécialisés

- 4 en partenariat avec de grandes écoles d'ingénieurs ou de management
- 6 Executive MS
- 1 en anglais

480 élèves en Mastères Spécialisés

220 MS diplômés par an

FORMATION CONTINUE

- 143 formations courtes et sur-mesure**
- 7 domaines d'expertise**
- 10 formations certifiantes**

1 500 professionnels formés chaque année

FORMATION DOCTORALE

- 246 doctorants**
- 70 nouveaux docteurs par an**
- 14 spécialités**

UNE ÉCOLE À LA POINTE DE LA RECHERCHE...

- 3 laboratoires** de très haut niveau scientifique
- 180 enseignants chercheurs** permanents
- 8 chaires d'enseignement & recherche**
- 5 laboratoires communs** avec des entreprises
- 6 axes stratégiques**

...DE L'ENTREPRENEURIAT ET DE L'INNOVATION...

- + de 600 entreprises** créées depuis 1999 dont 80% actives
- 3 nouvelles start-up** créées chaque mois
- 3 espaces dédiés** à l'entrepreneuriat dans les locaux de Télécom Paris : FabLab, e-Lab, Studio Design
- 40 projets collaboratifs** entre élèves et start-up chaque année

TOURNÉE VERS L'INTERNATIONAL...

- + de 120 partenaires** académiques dans 45 pays
- 45 doubles diplômes** dans 20 pays
- 100%** de mobilité internationale en cycle ingénieur
- 40%** d'étudiants internationaux
- 40%** d'enseignants-chercheurs internationaux

...ET AU PLUS PROCHE DES ENTREPRISES

- + de 100 partenaires**, témoignant d'une forte proximité avec le monde industriel
- 200 entreprises** verseuses de la Taxe Apprentissage
- + de 500 intervenants** en cours issus de l'entreprise
- 90 actions** organisées chaque année avec les entreprises pour les élèves

UNE ÉCOLE SOUTENUE

Les alumni Télécom Paris :

Plus de **20 480** diplômés (ingénieurs, mastères spécialisés, docteurs)

La Fondation Mines-Télécom :

252 K€ collectés auprès de 204 alumni et parents d'élèves

1,1 M€ collectés auprès de 18 entreprises



L'étudiant 2025

- 36.5/40** en excellence académique
- 25/30** en international
- 26/35** en insertion professionnelle

Le Figaro 2025 - 2026

- 16.2/20** en note globale des écoles d'ingénieurs
- 17.1/20** note employabilité et réussite professionnelle
- 16.6/20** note internationale

Speak & Act & Job Teaser 2025

- 1^{re} école** préférée des employeurs et **2^e** des étudiants
- 4,57/5** et obtention du label Best School Experience - Happiness Barometer

Classement international QS World University Rankings 2026 Institut Polytechnique de Paris - **41^e** au niveau mondial et **2^e** en France

A VAST NUMBER OF TRAINING PROGRAMS FOR A VARIETY OF PROFILES

More than 1840 students
enrolled in 2025-2026

ENGINEERING PROGRAMME

1 106 STUDENTS TOTAL

245 students in 1st year

- 198** enrolled via highly competitive entrance exams**
- 28** transferred from university**
- 13** from technical training programs**
- 6** from international universities

Preparatory classes for the Grandes Ecoles, **3rd year university licence, *University Bachelor of Technology or Adaptation of the advanced technician*

349 students in 2nd year

- 80** double degree students
- 2** first-year master's students
- 21** non-degree exchange students

50 students on a gap year

398 students in 3rd year

- 81** double degree students
- 78** non-degree exchange students
- 22** Polytechnique students (4th year)

POST-MASTER'S DEGREES

10 PM

- 4** in partnership with leading engineering and management school
- 6** Executive PM
- 1** in English

480 students

220 graduates per year

IP PARIS MASTER'S DEGREES

70 programs in total

8 programs led by Télécom Paris

Télécom Paris is also involved in several other Master's programs

2300 students enrolled across all IP Paris Master's programs

PHD

246 PhD students

70 new PhD students per year

14 research fields



DIVERSITY AT TÉLÉCOM PARIS

23% women
24% scholarship holders
38% international