

DEVENEZ INGÉNIEUR GÉNÉRALISTE SUR LE NUMÉRIQUE

FORMER

IMAGINER

ENTREPRENDRE





Chère candidate, cher candidat,

Télécom Paris, grande école d'ingénieurs du numérique, figure régulièrement parmi les cinq meilleures Grandes Écoles d'ingénieurs françaises. Elle se distingue également à l'international, en particulier dans les domaines de l'informatique, comme en témoignent les classements du Times Higher Education World University Ranking et du QS World University Ranking.



Établissement membre de l'Institut Mines-Télécom, premier groupe public de Grandes Écoles d'ingénieurs et de management en France, et membre fondateur de l'Institut Polytechnique de Paris, Télécom Paris forme des ingénieurs capables d'innover et d'entreprendre dans un monde où la technologie est omniprésente.

Mais au-delà de la qualité de nos formations et de notre excellence académique, c'est la dimension humaine de notre établissement qui fait notre singularité. À Télécom Paris, vous rejoindrez une promotion à taille humaine, au sein d'une communauté soudée, bienveillante et dynamique, propice à l'épanouissement personnel autant qu'à la réussite collective.

Un environnement d'apprentissage vivant et stimulant

Notre formation, reconnue pour son excellence académique et labellisée au plus haut niveau, repose sur une pédagogie active, tournée vers l'action et l'expérimentation. Projets concrets, travail en équipe, interactions étroites avec le monde socio-économique : tout est conçu pour vous immerger pleinement dans les enjeux scientifiques, technologiques et sociétaux d'aujourd'hui et de demain.

Vous apprendrez à innover et collaborer pour devenir des ingénieurs capables de concevoir des solutions durables face aux grands défis de notre époque – qu'ils soient technologiques, sociaux ou environnementaux. L'intelligence artificielle, la cybersécurité, les réseaux 5G, l'Internet des objets, la cryptographie, les communications électroniques ou encore l'informatique quantique font partie des domaines d'expertise que vous approfondirez au cours de votre parcours.

Une école ouverte sur le monde

Les élèves de Télécom Paris (tous diplômés confondus) sont constitués de près de 40% d'internationaux représentant 40 pays.

L'ouverture fait partie des forces de Télécom Paris et votre formation prendra une dimension internationale. Une partie de celle-ci se déroulera à l'étranger.

L'expérience que vous vivrez dans notre école sera résolument internationale.

Un campus exceptionnel au cœur de l'innovation

Installée sur le campus de l'Institut Polytechnique de Paris à Palaiseau, Télécom Paris partage un environnement stimulant avec l'École polytechnique, l'ENSTA, l'ENSAE Paris, Télécom SudParis, l'École des Ponts. Ce cadre vous ouvre les portes d'une vie étudiante inter-écoles dynamique et conviviale, au sein du pôle de rang mondial de Paris-Saclay.

Une proximité unique avec les entreprises

Nos liens forts avec l'ensemble des entreprises (stages, projets, conférences) et nos alumni vous permettront d'évoluer dans un écosystème professionnel riche, qui vous garantira une employabilité exceptionnelle.

Une vie étudiante intense et inclusive

Télécom Paris, c'est aussi une vie associative riche et dynamique. Et parce que nous croyons fermement en une école ouverte à toutes et à tous, nous sommes engagés pour l'inclusion, l'égalité des chances et le respect de chacun. Nous appliquons une tolérance zéro face aux discriminations et notamment les VSS.

Vous cherchez une école qui allie excellence scientifique, innovation et ouverture ?

Nous serons fiers et heureux de vous accueillir à Télécom Paris !

Patrick OLIVIER

Directeur de Télécom Paris

04-07

L'ÉCOLE, SON RÉSEAU D'EXCELLENCE ET SA FORMATION D'INGÉNIEURS GÉNÉRALISTES (FISE ET FISEA)

08-09

VOTRE 1^{RE} ANNÉE
LES BASES DE L'INGÉNIEUR INNOVANT DU NUMÉRIQUE

10

UNE UNITÉ D'ENSEIGNEMENT DÉDIÉE AU SPORT

11-13

VOTRE 2^E ANNÉE :
UNE ORIENTATION À LA CARTE GRÂCE AUX FILIÈRES

14-15

VOTRE 3^E ANNÉE :
UNE OPTION POUR SUIVRE VOS ENVIES ET BOOSTER VOTRE CV

16-17

L'INTERNATIONAL

18-19

L'ENTREPRENEURIAT
L'INNOVATION

20-21

LA RECHERCHE

22-23

LES RELATIONS ENTREPRISES

24-25

LA VIE DE CAMPUS À PALAISEAU

26-27

AU CŒUR DE L'INSTITUT POLYTECHNIQUE DE PARIS

28-29

LA VIE ASSOCIATIVE À TÉLÉCOM PARIS

30-31

VOTRE RÉSEAU D'ALUMNI

TÉLÉCOM PARIS OSEZ L'EXCELLENCE !

TÉLÉCOM PARIS, UNE GRANDE ÉCOLE AU COEUR DE PÔLES D'EXCELLENCE

Télécom Paris est membre Fondateur de l'Institut Polytechnique de Paris, un institut de sciences et technologie de rang mondial rassemblant six Grandes Écoles : École polytechnique, ENSTA Paris, École des Ponts, ENSAE Paris, Télécom Paris, Télécom SudParis et avec HEC comme partenaire privilégié. Tourné vers l'international, ce regroupement développe une recherche scientifique de pointe et propose des programmes de formation d'excellence délivrant tous les niveaux de diplômes et garantissant une excellente employabilité à ses diplômés.



Télécom Paris est une école de l'Institut Mines-Télécom, le 1er groupe public de Grandes Écoles d'ingénieurs et de management de France. Constitué de huit Grandes Écoles publiques et de deux écoles filiales, l'Institut Mines-Télécom anime et développe un riche écosystème d'écoles partenaires, de partenaires économiques, académiques et institutionnels, acteurs de la formation, de la recherche et du développement économique. Créées pour répondre aux besoins de développement économique et industriel de la France depuis le XIXe siècle, les Grandes Écoles de l'Institut Mines-Télécom accompagnent toutes les révolutions industrielles et des communications. Par la recherche et la formation d'ingénieurs, d'ingénieurs, de managers, et de docteurs et docteurs, l'Institut Mines-Télécom répond aux grands défis industriels, numériques, énergétiques et écologiques en France, en Europe et dans le monde.

- DES ENSEIGNEMENTS D'EXCELLENCE
- DE L'AIDE À LA POURSUITE D'ÉTUDES EN RECHERCHE
- DES RENCONTRES PRIVILÉGIÉES AVEC LES ENTREPRISES
- DE L'AIDE À LA CRÉATION D'ENTREPRISES
- DE NOMBREUSES POSSIBILITÉS DE PASSERELLES EN 3^E ANNÉE
- DES PROGRAMMES D'ÉCHANGES INTERNATIONAUX
- UNE ÉCOLE À TAILLE HUMAINE

GRANDE ÉCOLE D'INGÉNIEURS GÉNÉRALISTES

TÉLÉCOM PARIS :

DES INGÉNIEURS INNOVANTS

AUX PROFILS DIVERSIFIÉS

Notre formation répond aux grands défis de demain en préparant les ingénieurs de demain à être acteurs de la transformation numérique, en développant leurs capacités à innover et entreprendre dans un environnement en constante évolution.

**TÉLÉCOM PARIS : DES INGÉNIEURS
INNOVANTS ET ENTREPRENANTS
AU CŒUR DES DÉFIS DU NUMÉRIQUE**

Avec l'un des plus forts taux d'étudiants internationaux des grandes écoles françaises, Télécom Paris vous donne l'opportunité d'évoluer dans une ambiance internationale.

RÉVÉLEZ LES POTENTIALITÉS

DU NUMÉRIQUE

Préparez-vous à relever les défis du XXI^e siècle grâce au numérique.

Facteur essentiel de l'innovation et de la croissance, le numérique est à l'origine de nouveaux métiers porteurs de changement. Il alimente notre vie quotidienne et se retrouve dans tous les secteurs d'activité.

LE NUMÉRIQUE change :

est partout :
*les objets connectés, la ville
et les transports intelligents,
l'e-santé, l'e-commerce,
la médecine,...*

le monde
les usages
l'économie



DES PARCOURS INSPIRANTS



Jean-Christophe LALANNE
Ingénieur 1983
Senior Advisor et trésorier
LOSAM



Céline LAZORTHES
Mastère Spécialisé Management
des Nouvelles Technologies 2008
Fondatrice de Leetchi.com



Luc JULIA
Docteur 1995
Créateur du système SIRI d'Apple

VOTRE FORMATION D'INGÉNIEUR GÉNÉRALISTE À TÉLÉCOM PARIS

UN CURSUS COMPLET ET DE MULTIPLES OPPORTUNITÉS

1^{RE} ANNÉE

TRONC COMMUN

LES BASES DE L'INGÉNIEUR INNOVANT

Enseignements, projets
et stage de Formation Humaine

2^E ANNÉE

UNE ORIENTATION À LA CARTE

STATUT ÉTUDIANT

Choix de 2 filières parmi 14
+ des cours transverses

STATUT APPRENTIS

Rythme :
3 jours de cours
2 jours en entreprise

4 parcours thématiques
(Liste des parcours ci-contre, p. 7)

3^E ANNÉE

PRÉPAREZ VOTRE CARRIÈRE

STATUT ÉTUDIANT

OPTION TÉLÉCOM

1 option au choix
parmi 11
+ Projet Recherche
Innovation
Master (PRIM)

M2 DANS UNE ÉCOLE DE L'IP PARIS OU DOUBLE DIPLÔME AU SEIN DE PARTENAIRES D'EXCELLENCE

Master 2 transverse et
complémentaire dans une école
de l'Institut Polytechnique de
Paris ou au sein de partenaires
d'excellence (double diplôme
ingénieur + diplôme Master)

OPTION INTERNATIONALE*

Programme à
l'étranger :
Double diplôme ou
Exchange program
(par ex. Erasmus)

STATUT APPRENTIS

Rythme :
3 jours de cours
2 jours en entreprise

4 parcours thématiques
(Liste des parcours ci-contre, p. 7)

1 MISSION EN ENTREPRISE

1 EXPÉRIENCE À L'INTERNATIONAL

6 MOIS DE STAGE INGÉNIEUR

1 EXPÉRIENCE À L'INTERNATIONAL



Plus d'informations sur les doubles
diplômes et la mobilité

*Pour les étudiants internationaux, cette option est offerte uniquement dans le cadre d'un cursus de 3 ans.

VOUS ÊTES APPRENTI ?

Votre formation en apprentissage à Télécom Paris vous mènera au même diplôme ingénieur que le parcours d'ingénieurs classique.

- 1^{re} année, des acquis solides pour toute votre carrière
- Le stage de formation humaine : une expérience de terrain
- Parcours réservés à l'apprentissage :

- Cybersécurité
- Intelligence artificielle / Science des données
- Réseaux, télécoms et internet des objets
- Systèmes embarqués

■ Des cours spécifiques

Les étudiants du cursus BUT3, Licence physique / informatique et du concours ATS bénéficient d'un cours complémentaire en mathématiques afin de leur permettre d'acquérir un socle solide pour tout leur cursus.



PROMOTION :

25 places ouvertes par an

LES AVANTAGES DE LA FORMATION PAR APPRENTISSAGE

• Un cursus progressif et professionnalisant

Votre cursus s'étendra sur trois ans.

En 1^{re} année, vous êtes à temps plein à l'École avec un programme adapté et des projets en équipe avec votre promo.

En cycle master (2^e et 3^e années), le rythme alterne entre 3 jours de cours et 2 jours en entreprise, avec un parcours thématique en lien direct avec votre activité professionnelle.

• Une formation gratuite et rémunérée dès votre 2^e année

La 1^{re} année se déroule sous statut étudiant, avec des droits d'inscription.

Dès la 2^e année, vous êtes en contrat d'apprentissage : salarié en CDD, rémunéré à un pourcentage du SMIC selon votre âge et votre année d'étude.

La formation devient alors gratuite pour vous, financée par l'entreprise (notamment par le biais de la taxe d'apprentissage) et la Région Île-de-France.

• Un accompagnement personnalisé tout au long de votre cursus

Télécom Paris vous accompagne dans la recherche d'une entreprise d'accueil et assure un suivi individualisé.

Des enseignants-chercheurs vous encadrent tout au long de votre formation.

La pédagogie alterne mise en pratique en entreprise et apprentissage en cours.

En entreprise, un maître d'apprentissage vous forme et vous guide pendant deux ans.



Plus de détails sur votre formation d'ingénieur en apprentissage (FISEA)

VOTRE 1^{RE} ANNÉE : LES BASES DE L'INGÉNIEUR INNOVANT DU NUMÉRIQUE

À Télécom Paris, vous trouverez des promotions de petite taille, intégrant des étudiants issus de Classes Préparatoires aux Grandes Écoles (CCMP), de formations universitaires (L3, M1, BUT) ainsi que des élèves de l'École polytechnique, de l'École Normale Supérieure et des étudiants internationaux.

LE TRONC COMMUN,

DES ACQUIS SOLIDES

POUR TOUTE VOTRE CARRIÈRE

Répartis **en groupes**, vous découvrirez les cours que vous pourrez approfondir ensuite.

MATHS APPLIQUÉES ET COMMUNICATIONS NUMÉRIQUES

- Algèbre linéaire
- Probabilités et statistiques
- Communications numériques et théorie de l'information
- Outils et applications pour le signal, les images et le son

INFORMATIQUE

- De la porte logique au système d'exploitation
- Logique et fondements de l'informatique
- Programmation web en Typescript
- Programmation orientée objet en Java
- Contribution à un logiciel libre
- Réseaux

TRANSITION SOCIALE ET ÉCOLOGIQUE

- Sciences du changement climatique

PHYSIQUE, ÉLECTRONIQUE

- Optique et photonique
- Propagation et Antennes dans les systèmes radio
- Électronique des systèmes d'acquisition
- Micro- et nano-physique

SCIENCES ÉCONOMIQUES ET SOCIALES

- Introduction à l'économie
- Pratiques et analyse de la communication écrite
- Technologies et société
- Introduction au management
- Entrepreneuriat et innovation numérique

DÉCOUVERTE DE L'ENTREPRISE

- Pour connaître et comprendre le rôle et les missions des ingénieurs du numérique
- Visites d'entreprises
- Cycle de tables-rondes «Découverte des métiers de l'ingénieur du numérique»

LE STAGE DE

FORMATION HUMAINE :

UNE EXPÉRIENCE DE TERRAIN !

De 1 à 2 mois pendant l'été à l'issue de la 1^{re} année, ce stage vous permet de faire l'expérience de la vie en entreprise, en association ou en mission humanitaire.

Le choix du stage est libre et peut se faire en France comme à l'étranger.



UNE PLACE MAJEURE

POUR LES PROJETS PÉDAGOGIQUES

DES PROJETS COLLECTIFS POUR DÉVELOPPER LA CRÉATIVITÉ ET L'AUTONOMIE, TOUT AU LONG DE LA SCOLARITÉ

Projet de réalisation en équipe - **ARTEFACT (1^{er} semestre)** : cultiver la créativité et l'autonomie.

Ce projet est un travail collaboratif en équipe visant une réalisation concrète avec des objectifs, des ressources et un challenge final.

EN 2024-2025

Sujet : «Réalisation, en groupe, de robots roulants autonomes et collaboratifs»

Points clés:

- Travail en équipe
- Fablab
- Systèmes embarqués, réseau et technologies web
- Reconnaissance d'image et automatisation



Projet d'apprentissage collaboratif thématique - **ARTISHOW (2^e semestre)** : s'approprier une problématique scientifique et technique.

Projet éducatif collaboratif et multidisciplinaire qui doit comporter une part de réalisation en équipe.

Les élèves travaillent à un projet d'application différencié, de leur choix, qui doit associer au moins 2 disciplines techniques.

EXEMPLES DE PROJETS RÉALISÉS PAR LES ÉLÈVES LES ANNÉES PRÉCÉDENTES

- Jeu Web d'introduction à la cryptographie
- Ma première IA jouant à un jeu vidéo
- Estimating the carbon footprint of computer science conferences
- Outil réflexif pour le développement de compétences de collaboration

DES ENSEIGNEMENTS TRANSVERSAUX

POUR S'OUVRIRE À D'AUTRES HORIZONS

PENDANT VOTRE FORMATION, VOUS AUREZ À CHOISIR DES COURS TRANSVERSES

- 2 à 3 langues parmi 11 propositions
- Des séminaires de formation humaine pour développer vos compétences comportementales – « soft skills » - très attendues par les entreprises : exprimer sa créativité, comprendre ses relations avec les autres et avec soi-même, communiquer à l'écrit ou à l'oral, s'engager dans la société,...

UNE SEMAINE INTER-SEMESTRE POUR APPROFONDIR UNE THÉMATIQUE SCIENTIFIQUE OU POUR DÉCOUVRIR UN NOUVEAU DOMAINE

Exemples d'UE inter-semestres en 1A :

- Innovation & entrepreneuriat
- Problèmes en imagerie computationnelle
- Méthodes formelles pour la conception de systèmes sûrs
- Information algorithmique & IA
- Introduction à la cybersécurité
- Informatique quantique
- Télécoms par satellites
- Pratique du filtrage via l'astrophotographie
- Initiation à la science des données via l'intrication quantique

UNE UNITÉ D'ENSEIGNEMENT DÉDIÉE AU SPORT

LES ACTIVITÉS PHYSIQUES ET SPORTIVES

FONT PARTIE INTÉGRANTE DE LA FORMATION

La pratique sportive est un pilier fondamental du développement personnel et professionnel. C'est pourquoi, depuis la rentrée 2023, Télécom Paris a intégré le sport dans son parcours académique ingénieur pour favoriser la montée en compétences de ses élèves.

L'UE Sport, facultative, permet l'acquisition de crédits en pratiquant une activité par semestre choisis parmi les 25 activités proposées. Elle s'adresse aux débutants, aux confirmés, avec ou sans handicap.



LES ÉVÉNEMENTS

DE L'UE SPORT

Cette Unité d'Enseignement est aussi un vrai moteur de la vie étudiante. Tout au long de l'année, des événements sportifs innovants sont organisés pour faire bouger le campus et créer du lien entre les élèves, les assos (BDS, BDE) et les alumni.

EXCELLENCE ACADÉMIQUE

ET BIEN-ÊTRE PERSONNEL

À Télécom Paris, nous sommes persuadés d'une chose : pour être au meilleur niveau durant votre formation à l'école, il faut combiner l'excellence académique et le dépassement de soi.

Cette Unité d'Enseignement met l'accent sur le progrès individuel, dans un cadre bienveillant et stimulant. Encadré par des professeurs d'EPS spécialistes des activités, vous évoluerez à votre rythme, quels que soient votre niveau ou vos objectifs.

Au-delà de la pratique physique, le sport développe des compétences essentielles à votre futur métier d'ingénieur : gestion du stress, concentration, persévérance, esprit d'équipe et réactivité.

Des créneaux intégrés à l'EDT y sont consacrés chaque semaine sous 3 catégories :

Artistique

Pilates, yoga, cirque, breakdance, danse afro

Individuelle

- Badminton, training/crossfit, musculation, step, laser run,
- escalade, tennis de table, boxe, escrime, tennis, natation, judo, BNSSA - Brevet national de sécurité, sauvetage aquatique

Collective

- Spike ball, basket, rugby, handball, volleyball, ultimate, touch
- rugby



VOTRE 2^E ANNÉE : UNE ORIENTATION À LA CARTE GRÂCE AUX FILIÈRES

MAÎTRISEZ DES FILIÈRES D'EXPERTISE

ET LEURS DOMAINES D'APPLICATION

En 2^e année, vous aurez à choisir 2 filières parmi 14 dont 8 dispensées en anglais :

INTELLIGENCE ARTIFICIELLE ET SCIENCES DES DONNÉES

- Data Science & Artificielle Intelligence (DSIA)*
- Image (IMA)
- Modélisation aléatoire et Calcul scientifique (MACS)*
- Signal Processing & Artificial Intelligence (SPIA)*

INFORMATIQUE & SÉCURITÉ INFORMATIQUE

- Mathématique, Informatique théorique et Recherche opérationnelle (MITRO)
- Algèbre appliquée : cryptographie, information quantique, codage (ACCQ)*
- Systèmes Embarqués (SE)
- Systèmes Logiciels Répartis (SLR)*
- Cybersécurité (CYBER)
- 3D & Systèmes Interactifs (IGR)*

RÉSEAUX, COMMUNICATIONS ET CYBERSÉCURITÉ

- Télécommunications : des données aux systèmes (TELECOM)
- Réseaux mobiles et Internet des Objets (RIO)*
- Grandes Infrastructures Numériques (GIN)

ÉCONOMIE ET INNOVATION NUMÉRIQUES

- Marchés, Organisations, Données, Stratégies (MODS)*

Après l'expertise technique, s'ajoute une constellation de cours généraux et transverses

Parce qu'un ingénieur Télécom Paris doit comprendre comment le numérique transforme les économies et les sociétés, vous recevrez une formation en économie, droit, design et sociologie du numérique responsable, culture générale, management et langues.

...mais aussi des projets, tout au long de l'année

Au cours de vos trois années, vous mènerez des projets collaboratifs innovants en lien avec des entreprises et laboratoires.

...ainsi que les activités physiques et sportives

Avec l'Unité d'Enseignement dédiée au sport, vous pouvez pratiquer l'activité physique de votre choix chaque semaine.



Plus d'informations sur les filières proposées

* Filière enseignée en anglais ou partiellement en anglais



RAPHAËL TRAN-THANH
PROMO 2025



J'ai intégré Télécom Paris en sortie de classe préparatoire en filière MP avec l'objectif de me spécialiser en intelligence artificielle et en probabilités. Télécom Paris était le choix idéal pour m'ouvrir des portes à la fois du côté de l'industrie mais également de la recherche dans ces domaines. L'école offre un environnement riche, qu'il s'agisse des opportunités professionnelles, académiques ou de la vie étudiante.

Les campagnes associatives en début d'année sont le moyen de rencontrer les autres élèves et de former une vraie cohésion au sein de la promotion. Pendant la première année, tout le monde peut rejoindre des associations ou en créer de nouvelles. J'ai découvert la navigation en voilier grâce à Télécom Voile, le mix avec Télécom Sound & Magic.»



Mon expérience à Télécom Paris a été extrêmement enrichissante, en grande partie grâce aux nombreuses opportunités offertes par l'école.

Sur le plan académique, Télécom Paris propose une formation variée, avec une forte orientation vers l'intelligence artificielle.

La première année offre une formation généraliste qui nous permet d'explorer différentes disciplines et de mieux orienter notre choix de spécialisation pour la deuxième année. Pour ma part, j'ai choisi de me spécialiser en science des données ainsi qu'en organisation des marchés et finance.

J'ai ensuite opté pour une année de césure académique en entreprise, une expérience très formatrice et facultative, mais que je recommande vivement.

Sur le plan extra-scolaire, la vie associative à Télécom Paris est particulièrement dynamique et permet de créer des liens forts au sein d'une promotion à taille humaine. J'ai ainsi eu la chance de co-organiser le Forum Télécom Paris avec la direction du développement et des partenariats de l'école, un événement majeur de rencontres entre étudiants et entreprises. J'ai également rejoint l'association Télécom Sound & Magic, où j'ai été initiée aux systèmes de sonorisation et au DJing.

Ces années à Télécom Paris ont été déterminantes, tant sur le plan académique que personnel. Elles m'ont permis de mieux me connaître, de gagner en confiance et de confirmer mes aspirations pour la suite de mon parcours.»



FANNY BUI
PROMO 2025



OCTAVE JAGÓRA
PROMO 2025

Passionné depuis le lycée par l'informatique et la science des données, le choix de Télécom Paris, suite à mes deux années de prépa (PCSI puis PSI), s'est fait naturellement. J'ai ainsi pu intégrer une école d'excellence, au cœur du plateau de Saclay. La première année permettant l'acquisition d'un socle commun théorique solide, j'ai choisi de suivre les filières Sciences des Données et Marchés Organisation Données Stratégie pour me spécialiser en deuxième année.*

L'autre plus grande richesse de Télécom réside dans son écosystème associatif. En deuxième année, j'ai eu la chance de présider la Junior Entreprise de l'école, me permettant ainsi de développer mes compétences dans un contexte professionnel. Ces compétences ont été approfondies en assurant la direction stratégique de l'association d'une trentaine de membres et en supervisant la réalisation de plusieurs dizaines de projets pour des entreprises diverses.

En parallèle, j'ai pu profiter des différents événements organisés par le Forum et les Relations Entreprises, mais aussi apprendre à mixer et monter des scènes avec Télécom Sound and Magic. De plus, nos promotions étant à taille humaine, cela permet de nouer des liens forts avec les anciens et nouveaux étudiants.

En troisième année, j'ai eu l'opportunité grâce à Télécom de suivre le Master Finance et Stratégie de Sciences Po Paris, m'offrant ainsi une nouvelle perspective dans un autre établissement d'excellence. Cela m'a permis d'ancrer un peu plus mes connaissances théoriques dans la réalité des entreprises et du commerce, avant de trouver mon stage de fin d'étude dans une grande entreprise.»

DEUX ALTERNATIVES AUX FILIÈRES DE 2^E ANNÉE

PARCOURS ENTREPRENEURIAT

Donnez vie à votre projet de start-up dès la 2^e année de votre formation.

Vous pouvez remplacer l'une de vos deux filières de 2^e année par un parcours d'initiation à la création d'entreprise : 92h sur 2 semestres.

Le Parcours Entrepreneurial permet aux élèves de 2^e année de concevoir et développer un projet de start-up innovante, depuis l'idéation jusqu'aux tests terrain. Ils explorent chaque étape-clé de la création d'entreprise : validation du problème, prototypage, expérimentation en conditions réelles, puis étude de faisabilité économique et juridique.

Ce parcours s'articule autour des besoins soulevés par le projet entrepreneurial de l'élève. Accompagnés par un binôme d'enseignants-chercheurs, l'un issu d'un département technique, l'autre du département Sciences économiques et sociales, les élèves bénéficient d'un suivi individualisé et régulier (entretiens, soutenances), ainsi que d'un parcours de formation personnalisé. Ces encadrants valideront avec l'élève le choix des UE les plus appropriées au regard des spécificités du projet entrepreneurial envisagé.

Ce parcours pourra se poursuivre en 3^e année avec une option interne associée à un Projet Recherche Innovation Master (à mi-temps sur un semestre).

Exemples de projets éligibles à développer dans ce parcours :

- Développement d'un objet connecté pour promouvoir un nouvel usage,
- Développement d'une marketplace pour mettre en relation une offre et une demande sur le marché secondaire,
- Développement d'une IA spécialisée pour répondre à un besoin métier,
- Développement d'un SAAS pour optimiser un processus niche dans un domaine particulier,
- Développement d'un système expert pour augmenter la pratique d'un professionnel, etc.

PARCOURS RECHERCHE & INNOVATION

Une première expérience concrète de la recherche scientifique dès votre 2^e année.

Le parcours Recherche & Innovation vous permettra de travailler une demi-journée par semaine en autonomie au sein d'un laboratoire pour traiter d'un sujet de recherche sélectionné par un enseignant-chercheur de l'école.

La progression du travail est structurée en 2 temps :

- 1^{er} semestre : vous réaliserez un état de l'art approfondi autour de votre sujet, en mobilisant les bases de lecture scientifique et d'analyse critique.
- 2^e semestre : vous rédigerez un premier article de recherche, que vous présenterez en fin d'année lors d'une soutenance.

Ce parcours pourra se poursuivre en 3^e année avec une option interne associée à un Projet Recherche Innovation Master (à mi-temps sur un semestre) ou en candidatant dans un PhD Track de l'Institut Polytechnique de Paris.

Chaque année, des résultats issus de ces travaux sont publiés dans des conférences ou revues scientifiques internationales de renom.

Exemples de projets menés par les élèves :

- Amélioration d'algorithmes d'intelligence artificielle pour le vieillissement réaliste des visages,
- Implémentation de réseaux de neurones sur matériel ultra-basse consommation,
- Décryptage de clés cryptographiques via l'analyse de rayonnement électromagnétique de systèmes numériques,
- Établissement de conditions de reconstruction de signaux à partir de données incomplètes,
- Comparaison des limites de l'information classique et quantique, en explorant les fondements de l'informatique du futur.

VOTRE 3^E ANNÉE : UNE OPTION POUR SUIVRE VOS ENVIES ET BOOSTER VOTRE CV

Plusieurs possibilités s'offrent à vous avec le même niveau d'excellence.

La 3^e année de votre formation à Télécom Paris vous permettra de vous préparer à la carrière de votre choix, selon votre profil :

- Accompagner les entreprises et administrations dans leur transformation numérique,
- Faire avancer la recherche fondamentale et appliquée dans les secteurs privés ou publics,
- Servir l'économie et participer à l'innovation.

VOUS POURREZ CHOISIR PARMI L'UNE DES OPTIONS SUIVANTES :

- TÉLÉCOM PARIS
- DOUBLE CURSUS EN FRANCE
- INTERNATIONALE¹

L'OPTION TÉLÉCOM PARIS : INNOVANTE

ET À LA POINTE DE LA TECHNOLOGIE

La 3^e année à l'École vous permet de vous spécialiser dans l'une des 13 options proposées, dans la continuité des filières de 2^e année.

Vous maîtriserez alors le domaine de votre choix comme les systèmes embarqués, la cybersécurité, les infrastructures réseaux du futur, l'intelligence artificielle au service de l'entreprise, ...

Les cours sont complétés par un **Projet Recherche Innovation Master** (PRIM): véritable formation à l'innovation dont l'objectif est de répondre aux problématiques d'entreprises ou de laboratoires de recherche.

**+ UN STAGE D'INGÉNIEUR DE 6 MOIS
EN FRANCE OU À L'ÉTRANGER ²**

1. Pour les étudiants internationaux, cette option est offerte uniquement dans le cadre d'un cursus de 3 ans.

2. Les stages pour les étudiants internationaux primo-arrivants sont réalisés uniquement en France, sauf pour les étudiants internationaux qui suivent l'intégralité du cursus de 3 ans.

L'OPTION INTERNATIONALE :

UNE IMMERSION ACADÉMIQUE

ET CULTURELLE³

Grâce aux nombreux partenariats noués avec des universités prestigieuses à travers le monde, vous avez la possibilité de partir étudier à l'étranger dès le second semestre de 2^e année ou en 3^e année.

Des aides à la mobilité sont disponibles dans le cadre du programme Erasmus+, via des conventions spécifiques ou grâce au soutien de la Direction des relations internationales. Télécom Paris, ses alumni et sa Fondation accompagnent également les étudiants boursiers avec un appui financier dédié.



Découvrez
les témoignages
de nos élèves

[3] Pour les étudiants internationaux, cette option est offerte uniquement dans le cadre d'un cursus de 3 ans

UN CURSUS QUI VOUS OUVRE

LES PORTES DES ENTREPRISES

Tout au long de votre scolarité, le pôle projet professionnel vous accompagne dans la réflexion sur votre projet, grâce à des moments clés comme le BeForum ou d'autres moments importants, pour bien vous préparer à aborder le marché du travail.

L'OPTION DOUBLE CURSUS EN FRANCE :

UNE CARTE DE VISITE SUPPLÉMENTAIRE

En 3^e année, vous avez l'opportunité d'obtenir un diplôme auprès de nos partenaires d'excellence, qui s'ajoutera au titre d'Ingénieur délivré par Télécom Paris.

Au sein de cette option, il existe 2 possibilités :

1. DOUBLE CURSUS MASTER-INGÉNIEUR IP PARIS

L'école vous offre la possibilité de suivre, en lieu et place de votre option à Télécom, un Master au sein d'une école d'IP Paris. Vous cumulez donc le diplôme d'Ingénieur et le diplôme de Master.

65 masters et PhD Track sont proposés dans le cadre de l'Institut Polytechnique de Paris, dont **8 sont portés par Télécom Paris** :

- M2 Quantique, Mathématiques, Informatique
- M1-M2 Data AI Data & Artificial Intelligence
- M1-M2 IGD Interaction, Graphics & Design
- M2 ICS Integration, Circuits & Systems
- M2 IREN Industrie de Réseau et Économie Numérique
- M2 MVA Mathématiques, Vision, Apprentissage
- M2 MICAS Information Processing: Machine Learning, Communication and Security
- M1 & M2 Recherche en Design
- M2 SETI Systèmes Embarqués & Traitement de l'Information

2. DOUBLE DIPLÔME D'EXCELLENCE À LA FRANÇAISE

Télécom Paris a négocié des accords de double diplôme avec les meilleurs écoles et universités. Profitez de votre 3^e année pour étudier chez nos partenaires de renom et décrochez leur diplôme pour un profil pluridisciplinaire.



Plus d'information
sur les accords
de double diplôme

DES OUTILS À VOTRE DISPOSITION

- Espace carrière de Télécom Paris : Jobteaser



- Pour être au top de vos candidatures : CV DesignR



RENCONTREZ DES PROFESSIONNELS

Au cœur de la formation à Télécom Paris, le monde de l'entreprise est une référence permanente dans les enseignements et la pédagogie. L'École vous propose une centaine d'événements chaque année qui vous mettent en relation avec les professionnels de toutes entreprises.

Études de cas, Conférences, Tables-rondes thématiques sur les métiers, Forum des entreprises, Simulation d'entretiens...

UNE PERSPECTIVE

D'EXCEPTION

Grâce au **Parcours Talents** en 18 mois, présentez le concours du Corps des Mines ou du Corps de l'Armement et devenez Ingénieur Fonctionnaire.

OUVREZ-VOUS À DE NOUVEAUX HORIZONS

Avec un fort taux d'étudiants internationaux sur son campus et une mobilité obligatoire d'au moins un semestre à l'étranger, Télécom Paris vous offre une expérience multiculturelle unique. Vous pourrez ainsi développer les compétences clés pour réussir votre carrière, en France comme à l'international.



Nos chiffres clés

UN CURSUS INTERNATIONAL

Dès la 1^{re} année, vous rencontrerez des étudiants issus de plus de 40 pays. Vous aurez la possibilité d'étudier une semaine dans une des universités du réseau européen Athens et, si vous êtes germanophone, de participer au Tandem avec la TU Berlin. Vous pratiquerez 2 à 3 langues étrangères, à choisir parmi 11 options. Et serez ainsi fin prêts à partir, généralement en 3^e année, pour réaliser un stage à l'étranger ou des études au sein d'établissements réputés à l'international !

Vous participerez également à des moments conviviaux interculturels lors des activités organisées par le département Langues et Cultures et la Direction des relations internationales (DRI): Mozaïk, tandems bilingues, déjeuners... Vous aurez de multiples occasions festives d'échanger avec les élèves internationaux : Galette des mobilités internationales, Village International, Village Français... Lors de ces deux derniers événements, les étudiants de chaque pays ou région française font découvrir aux autres élèves leurs spécialités culinaires.

UN ACCOMPAGNEMENT ET DES AIDES

Vous explorerez les opportunités de mobilité lors d'amphis dédiés et serez invités à des présentations organisées avec nos partenaires académiques. Vous pourrez affiner votre projet de mobilité avec le soutien et les avis des enseignants-chercheurs et de la DRI. Vos professeurs de langue et les alumni vous transmettront de précieux conseils pour vos candidatures.

Vous pourrez bénéficier d'un financement de vos stages ou études dans le cadre d'accords européens (Erasmus+), de conventions de partenariats ou du soutien de la DRI. En complément, Télécom Paris, ses alumni et sa Fondation propose une aide financière aux élèves boursiers pour leur mobilité à l'étranger.

DE MULTIPLES OPPORTUNITÉS

Etudes

- Effectuez un double diplôme dans une universités prestigieuses – plus de 40 accords
- Partez en échange Erasmus +, diplômant ou non diplômant – 40 accords
- Postulez à un Master of Science en candidature libre (hors partenariat)

Stages

- Réalisez un stage à l'étranger, en entreprise ou en laboratoire.

UNE EXPÉRIENCE À L'INTERNATIONAL D'UN SEMESTRE MINIMUM

CHARLOTTE KENNEDY PROMOTION 2022

Data Scientist, Boston Consulting Group, New-York
Master Business Analytics
MIT, Etats-Unis



J'ai eu la chance d'étudier au MIT où l'ambiance de promo était incroyable ! J'y ai découvert les dernières avancées en data science et développé mes «soft skills», notamment en négociation.»



ROBIN LEFEVRE PROMOTION 2021

Ingénieur Modélisation Hydrogène vert & Micro-réseaux
Echange Erasmus à NTNU, Norvège



Cet échange Erasmus a été une expérience étudiante inoubliable. Les cours à NTNU sont de grande qualité et les enseignants sont disponibles et à l'écoute. Je conseille vivement la Norvège également pour la diversité et la beauté incroyable de ses paysages.»

YAYI LU PROMOTION 2024

Doctorante à Télécom Paris
Double diplôme à NUS, Singapour
Bourse de la DRI



Mon Master by Research à NUS m'a initié à la recherche et m'a ainsi permis de confirmer mon projet de thèse. J'ai eu la chance de vivre une expérience unique, dans un pays multiculturel, entre cours passionnants, master's thesis et découverte du Kendo !»



Découvrez plus de témoignages étudiants



OÙ PARTENT NOS ÉLÈVES ?

Canada

- > Polytechnique Montréal*
- > ETS Montréal*

Etats-Unis

- > Columbia*
- > Harvard University
- > MIT
- > New York University
- > Princeton University
- > UC Berkeley

Allemagne

- > RWTH Aachen*
- > TU Berlin*
- > TU München*
- > Universität Stuttgart*

Autriche

- > TU Wien*

Croatie

- > University of Zagreb*

Espagne

- > UPM*
- > UPC BarcelonaTech*

Finlande

- > Aalto*

Italie

- > PoliMi*
- > PoliTo*
- > La Sapienza*

Norvège

- > NTNU*

Pologne

- > AGH*

Royaume-Uni

- > Imperial College*
- > UCL School of Management

Suède

- > KTH*

Suisse

- > ETH Zürich*
- > EPFL

Chine

- > Shanghai Jiao Tong Univ. - SPEIT *
- > ZJU*

Corée du Sud

- > KAIST*
- > SNU*

Japon

- > NAIST*

Singapour

- > NUS*

Vietnam

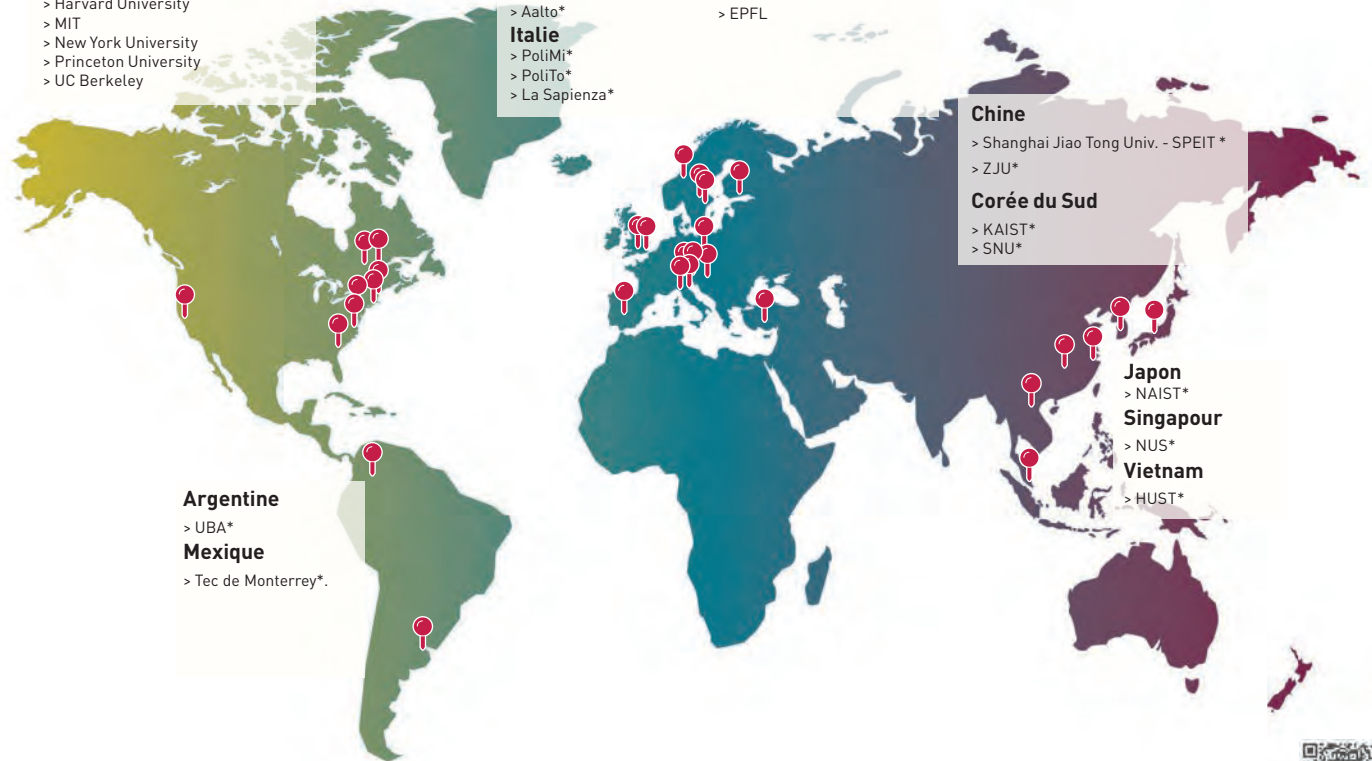
- > HUST*

Argentine

- > UBA*

Mexique

- > Tec de Monterrey*.



Télécom Paris, Institut Polytechnique de Paris :
une ouverture à l'international reconnue !

* Partenariats académiques



Liste actualisée

IMAGINEZ, CRÉEZ, OSEZ AVEC DES PROJETS INNOVANTS

TESTEZ VOTRE GOÛT D'ENTREPRENDRE :

UNE PLACE MAJEURE POUR LES PROJETS PÉDAGOGIQUES

EN 1^{RE} ANNÉE

PROJET DE RÉALISATION EN ÉQUIPE - ARTEFACT

Durée : 1 semestre (1/2 journée par semaine + une semaine «piscine») : le projet se conclue par une journée spéciale comprenant un challenge final et une grande course des robots dans le hall de l'école.)

Groupe : 4 à 5 élèves

Objectif : Développer ses capacités à travailler en mode collaboratif avec un encadrement minimum, se confronter à la complexité d'un problème concret et découvrir les domaines de recherche de l'École.

PROJET D'APPLICATION - ARTISHOW

Durée : 1 semestre (1/2 journée par semaine) + une semaine «piscine» en fin d'année scolaire qui débouche sur une journée de démonstration des prototypes et une remise de prix des meilleurs projets et prototypes.

Groupe : 4 à 6 élèves

Objectif : s'immerger dans un projet pluridisciplinaire, pour appliquer et approfondir les connaissances techniques de 1^{re} année. Le projet se déroule tout au long du semestre et aboutit à une réalisation : programme, prototype, hologramme.

EN 2^E ANNÉE

PRIX DESIGN & SCIENCE UNIVERSITÉ PARIS-SACLAY

Groupe : 3 à 6 élèves

Objectif : Travailler en équipe sur des problématiques actuelles pour réussir à développer des solutions innovantes et prospectives qui répondent. Ces projets sont présentés en fin d'année au Palais de la Découverte devant un public qualifié. Le Prix Design et Science regroupe des étudiants d'écoles d'ingénieurs, de commerce et de design sur une thématique annuelle.

PROJET DE FILIÈRE

Chaque filière et chaque parcours d'apprentissage en 2^e année propose un projet intégrateur.

Selon votre filière vous pourriez :

- mettre en œuvre un système de communication de bout en bout répondant aux défis de connectivité imposés par la 5G,
- concevoir un prototype d'application IoT,
- développer un projet en réalité virtuelle,
- analyser des risques de cybersécurité et proposer des remédiations,
- travailler en collaboration avec une entreprise sur les questions de management durable de la transformation numérique,
- ou encore développer un système d'apprentissage machine à base de graphes...

EN 3^E ANNÉE

PRIM - PROJET RECHERCHE INNOVATION MASTER

Durée : six mois

Objectif : Lancer les élèves sur des projets au cœur des problématiques d'innovation des entreprises et/ou des laboratoires de recherche de l'école. Il peut être fait en entreprise ou dans le laboratoire de l'école dans l'idée d'une continuité en thèse (profil recherche).

Il peut être effectué dans le cadre d'un projet d'entrepreneuriat.

DES TIERS LIEUX POUR CRÉER

UN FABLAB POUR CONFECTIONNER

Le FabLab est un lieu spécialement pensé pour l'initiation aux méthodes de fabrication numérique modernes, telles que l'impression 3D additive ou la découpe laser.

Équipé d'un matériel de pointe (scanner 3D, kit d'électronique Arduino, stations graphiques, grand écran 4K), le FabLab accueille les élèves pour tout projet nécessitant la création d'un objet réel à partir d'un modèle virtuel.



Plus d'informations sur nos espaces de création

UN E-LAB POUR CONCEVOIR ET RÉALISER

L'e-Lab est un espace d'expérimentation ouvert à tous les élèves de l'école. Vous pourrez y mettre en application vos connaissances et réaliser les objets numériques de votre choix. C'est un espace de co-création, de rencontres entre élèves, professeurs et créateurs d'entreprises. De la conception à la réalisation, les élèves peuvent être accompagnés dans la réalisation de leurs projets.

UN STUDIO DESIGN POUR VOUS ACCOMPAGNER

Le Studio Design est un espace entièrement consacré au développement des projets étudiants. Construit en complémentarité du FabLab de l'école, il vous offre un espace modulable de prototypage rapide favorisant la collaboration et la créativité. Un espace est dédié à des membres résidents souhaitant donner un caractère entrepreneurial à leur projet.

CRÉER SA START-UP :

POURQUOI PAS VOUS ?

Nous vous accompagnons tout au long de votre parcours afin de concilier au mieux les études, la création et le développement de votre projet de création d'entreprise. Le statut d'étudiant entrepreneur vous permettra de renforcer votre culture entrepreneuriale, d'être mis en relation avec l'écosystème de création des entreprises, de bénéficier d'un accompagnement personnalisé, d'un mentorat.

Le **Parcours Entrepreneurial** permet aux élèves de 2^e année de concevoir et développer un projet de start-up innovante, depuis l'idéation jusqu'aux tests terrain. Ils explorent chaque étape-clé de la création d'entreprise : validation du problème, prototypage, expérimentation en conditions réelles, puis étude de faisabilité économique et juridique.

Le **projet PRIM** s'inscrit dans cette démarche (voir le descriptif page 18).

ILS ONT CRÉÉ LEUR START-UP : TÉMOIGNAGES



JANE DOUAT
INGÉNIEURE 2019
co-fondatrice d'Omena

« En associant les filières Science des Données et Stratégies Innovation et Marchés, j'ai pu avoir un socle solide de connaissances en informatique qui m'ont permis de coder en javascript rapidement. J'ai appris à écrire du code en production avec la création d'Omena, un guide numérique pour les femmes qui traversent la ménopause. J'inciterai d'ailleurs les nouveaux élèves à faire un stage de codage appliqué à la fin de leur première année pour que l'expérience puisse leur servir pendant le reste du cursus. »



PAUL FRAMBOT ET JULIEN THOMAS
INGÉNIEURS 2022
co-fondateurs de Morpho Labs

« Projet né d'un travail de recherche dans la Blockchain, le protocole Morpho est une suite de services financiers open source. La proximité entre l'enseignement et la recherche à Télécom a rendu possible une collaboration innovante pour une technologie de pointe. Tout en étant étudiant de deuxième année du cycle ingénieur, Morpho Labs a levé 18 M\$ en 2022. »

L'INCUBATEUR TÉLÉCOM PARIS

L'école accompagne les porteurs de projets et créateurs de start-up du numérique, depuis 1999, avec son incubateur situé à Paris, notamment à Station F.

C'est le premier incubateur français du numérique en nombre de start-up créées, avec plus de 600 entreprises.

Vous avez un projet entrepreneurial ?
Bénéficiez d'un accompagnement sur-mesure dès la phase de conception.



Les chiffres clés
de l'incubateur

ÉTUDIER DANS UNE ÉCOLE PHARE DANS LE DOMAINE DU NUMÉRIQUE

Télécom Paris est une Grande École et un centre de recherche de réputation mondiale dans le domaine des sciences du numérique.

Avec un large spectre d'expertises scientifiques allant de l'électronique et de l'informatique aux sciences des données et à l'intelligence artificielle et l'impact socio-économique de la transformation digitale, les équipes de recherche de Télécom Paris contribuent par leurs travaux à des avancées scientifiques majeures dans le domaine du numérique.

La recherche de l'École est menée au sein de trois laboratoires reconnus d'excellent niveau scientifique par le Hcéres* : le Centre de recherche en économie et statistique (CREST, unité mixte de recherche en cotutelle avec le CNRS, le GENES et l'École polytechnique), l'Institut Interdisciplinaire de l'innovation (i3, unité mixte de recherche en cotutelle avec le CNRS, l'École polytechnique et Mines Paris) et le Laboratoire de Traitement et Communication de l'Information (LTCI, unité de recherche propre à Télécom Paris).



L'École a une forte activité de recherche partenariale organisée autour de **cinq axes transversaux** qui permettent de mobiliser des expertises dans différentes disciplines et de répondre ainsi à des enjeux scientifiques et socio-économiques essentiels :

- Intelligence artificielle et Science des données
- Confiance numérique : cybersécurité, protection des données personnelles, sûreté de fonctionnement
- Systèmes et réseaux de communication
- Traitement et communication de l'information quantique
- Innovation numérique, économique et régulation

*Haut Conseil de l'Évaluation de la Recherche et de l'Enseignement Supérieur



PARCOURS RECHERCHE

Vous pouvez remplacer l'une de vos deux filières de 2^e année par un parcours d'initiation à la recherche.

À partir d'un sujet de recherche proposé par un enseignant-chercheur de l'École, vous travaillerez une demi-journée par semaine en autonomie au sein d'un laboratoire.

Au premier semestre, vous apprendrez à établir un état de l'art autour de votre sujet. Puis au second semestre, vous écrirez votre premier article de recherche que vous soutiendrez à la fin de l'année devant vos camarades.

Ce parcours pourra se poursuivre en 3^e année avec une option interne associée à un Projet Recherche Innovation Master (à mi-temps sur un semestre) ou en candidatant dans un PhD Track de l'Institut Polytechnique de Paris.

DES ENSEIGNANTS-CHERCHEURS

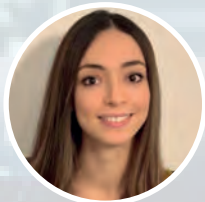
DISTINGUÉS



Pietro GORI est professeur en Intelligence Artificielle pour l'imagerie médicale à Télécom Paris. Il est co-lauréat de l'appel à projet AUDACE de l'Agence Nationale de la recherche avec le projet Champollion qui vise à déchiffrer les plis du cerveau et d'en comprendre la signification grâce à l'IA générative. Il est également fondateur de la start-up REPLICO qui a développé une IA médicale au service des chirurgiens. Celle-ci convertit des images IRM en modèles anatomiques 3D hautement précis et personnalisés, avec une intégration fine des structures nerveuses de chaque patient.



Ghaya Rekaya-Ben Othman est professeure à Télécom Paris en théorie du codage et de l'information pour les systèmes de communication. Co-fondatrice de MIMOPT Technology, elle fait partie en 2025 des lauréates du premier appel du programme Women TechEU. Cette reconnaissance prestigieuse souligne l'engagement de Ghaya et de MIMOPT en faveur d'un écosystème d'innovation technologique plus diversifié et inclusif.



Laurie Ciaramella est Maître de Conférences en économie à Télécom Paris - Institut Polytechnique de Paris et membre du laboratoire de recherches CREST. Elle est également chercheuse affiliée à l'Institut Max Planck pour l'innovation et la concurrence, en Allemagne. Elle a obtenu en 2024 un financement de l'Agence Nationale de la Recherche (ANR) destiné aux jeunes chercheurs. Ses travaux de recherche portent sur l'économie de l'innovation et la propriété intellectuelle avec un intérêt particulier sur les liens entre propriété intellectuelle et politique fiscale.



Fabian Suchanek est professeur en informatique à Télécom Paris. Il a développé YAGO, l'une des plus grandes bases de connaissances publiques à usage général. Ses recherches portent sur le traitement du langage naturel, le raisonnement neuro-symbolique, l'extraction d'informations, l'exploration de règles et la gestion des graphes de connaissances. Ses travaux ont notamment été distingués par le prix Test of Time Award de la Conférence WWW (The World Wide Web Conference) obtenu en 2018. Cette distinction est décernée pour récompenser les travaux de recherche dont la contribution a eu un impact et une influence majeurs au sein et au-delà de sa communauté scientifique.

19 CHAIRES

ET LABORATOIRES COMMUNS

Les chaires d'enseignement et de recherche permettent aux entreprises et aux chercheurs de Télécom Paris de travailler en étroite collaboration pour faire émerger de nouvelles approches et solutions sur des sujets à forts enjeux sociétaux.

19 chaires et laboratoires communs sont ainsi financés sur les thèmes de la cybersécurité, du traitement du langage naturel, de l'ingénierie, de l'innovation, de l'entrepreneuriat étudiant, de l'intelligence artificielle, des systèmes complexes, des réseaux du futur ou de l'internet des objets...



Découvrez les chiffres clés de la recherche à Télécom Paris

DEVENEZ DOCTEUR DE L'INSTITUT POLYTECHNIQUE DE PARIS !

Le doctorat fait partie des grandes perspectives de montée en compétences après un diplôme d'ingénieur. Il ouvre la porte au secteur de la recherche mais constitue aussi un **accélérateur de carrière**, stimulé par l'internationalisation du monde socio-économique et la reconnaissance de sa valeur ajoutée.

La thèse est menée dans les laboratoires de l'École ou de l'Institut Polytechnique de Paris, possiblement en lien avec une entreprise.



La formation doctorale à Télécom Paris



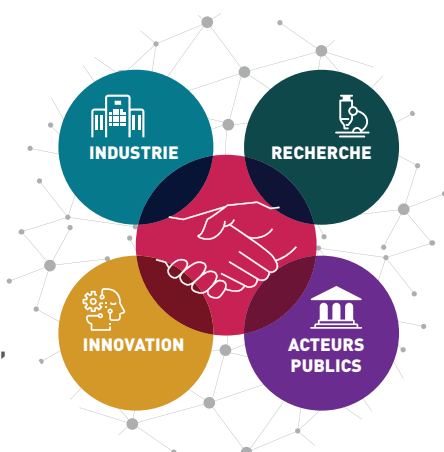
AU PLUS PROCHE DES ENTREPRISES

**LE LIEN AVEC LE MONDE DE L'ENTREPRISE
EST AU CŒUR DE VOTRE FORMATION.**

Tout au long de votre parcours, vous serez en contact direct avec les réalités du monde professionnel. Que ce soit dans les enseignements, les projets, ou les méthodes pédagogiques, les enjeux de l'entreprise sont constamment intégrés pour vous préparer au mieux aux défis qui vous attendent.

60+

DES ACTEURS
DU MONDE
INDUSTRIEL, DE
LA RECHERCHE ET
DE L'INNOVATION,
AINSI QUE DES
ACTEURS PUBLICS,
À LA RENCONTRE
DES ÉLÈVES !



Ces liens étroits avec l'écosystème économique sont l'une des grandes forces de l'École. En rejoignant Télécom Paris, vous intégrez un environnement dynamique, connecté à l'innovation et aux transformations du monde d'aujourd'hui et de demain.

De nombreux événements vous seront proposés tout au long de l'année pour vous permettre de rencontrer et d'échanger avec des professionnels :

- Études de cas
- Conférences
- Tables-rondes thématiques
- Parcours et métiers
- Forums et jobdatings
- Préparation au recrutement
- Simulation d'entretiens
- Visites d'entreprises
- Vis mon job
- Lunch talks et networking
- Challenges et hackathons

EXPÉRIMENTEZ

LA VIE D'ENTREPRISE

STAGE DE FORMATION HUMAINE (1 À 2 MOIS)

Dès la 1^{re} année, vous accomplissez un stage de quatre semaines minimum en France ou à l'étranger. Vous avez le choix entre un stage en entreprise ou un stage humanitaire dans une association. L'objectif est de vous intégrer à une organisation et d'observer son fonctionnement.



LES PARRAINS DE PROMO

Chaque année, deux entreprises parrainent une promo et soutiennent ses projets.



STAGE D'INGÉNIEUR (6 MOIS)

En 3^e année, un semestre complet est consacré au stage d'ingénieur. Le stage se déroule en France ou à l'étranger. L'objectif est d'acquérir une expérience de l'entreprise en situation d'ingénieur au sein d'une équipe.



LA FONDATION MINES-TÉLÉCOM

NOUS SOUTIEN



Grâce aux dons des entreprises et des particuliers, la Fondation Mines-Télécom finance des programmes en formation, recherche, innovation et prospective à Télécom Paris.

Elle finance également des bourses sociales, soutient des chaires d'enseignement et de recherche et participe à la politique de développement des MOOC de l'École.



Découvrez les témoignages des parrains de promo et nos différents partenaires

DES ÉQUIPEMENTS MODERNES

À Palaiseau, nos élèves bénéficient :

- D'équipements de recherche de pointe,
- De locaux et logements neufs et de services,
- De bibliothèques ouvertes 7 jours sur 7 et 24h sur 24,
- D'un Learning center et d'un Bâtiment d'Enseignement Mutualisé (BEM).

À PALAISEAU UN CAMPUS INCLUSIF, VIVANT, À VOTRE ÉCOUTE

LES SERVICES MIS À DISPOSITION

À TÉLÉCOM PARIS



Un Centre de Ressources Documentaires et Numériques (CRDN)

Ouvert 7j/7, il vous propose des ressources documentaires, des espaces de travail modulables, ainsi que des services pratiques (impression, détente, travail en groupe).



Les espaces de restauration

Notre bâtiment propose l'accès à un restaurant et deux cafétérias, avec une capacité de 1000 couverts par jour, accessibles à tous les étudiants et personnels du campus.



Les équipements sportifs

Partagés avec les écoles d'IP Paris, offrent plus d'une quinzaine d'activités : escalade, boxe, aviron, foot... à pratiquer en salle ou en plein air sur les infrastructures du campus.

DES RESSOURCES HUMAINES ET FINANCIÈRES

POUR VOUS ACCOMPAGNER DÈS VOTRE 1^{RE} ANNÉE

Un taux d'encadrement élevé : 160 professeurs pour 910 élèves ingénieurs (sur 3 promos).



Une équipe à votre écoute : 10 personnes à la Direction de l'enseignement pour vous accompagner.

Des aides financières pour vous accompagner : Différentes solutions pour venir étudier à l'École ou pour partir à l'étranger.

VOUS POURREZ ÉCHANGER

- Psychologue
- Assistante sociale
- Addictologue
- Gestionnaire de vie de campus
- Gestionnaire pour les titres de séjour
- Référents Respect & Égalité
- Référente handicap
- Direction de l'enseignement avec un coordinateur des études et accompagnement au projet professionnel
- Direction des relations internationales

UNE ÉQUIPE PLURIDISCIPLINAIRE TOUT AU LONG DE VOTRE SCOLARITÉ

VOUS AIDER

Difficultés liées à la scolarité, vie dans l'École ou plus largement difficultés personnelles : consultez nos psychologues.

VOUS ACCOMPAGNER

Un accompagnement personnalisé en fonction des difficultés rencontrées (handicap permanent et temporaire) :

- Financières
- Sociales
- Administratives

VOUS LOGER

Le campus Paris-Saclay propose une large offre de logements et de restauration pour les élèves et plus particulièrement à proximité immédiate de Télécom Paris.

UNE VIE ÉTUDIANTE CONNECTÉE

À Palaiseau, vous aurez à votre disposition de nombreux outils parmi lesquels :

- E-Pos : un espace de travail collaboratif en 5 langues,
- L'Agora : un wiki scientifique en anglais,
- Crazy Grammar : une web série pour maîtriser les subtilités de la langue anglaise.

UN CAMPUS ENGAGÉ POUR LA TRANSITION ÉCOLOGIQUE

Télécom Paris s'inscrit résolument dans une démarche de transition écologique et énergétique intégrée à l'ensemble de ses activités. Grâce à un bâtiment certifié Haute Qualité Environnementale et à une politique proactive, l'École affiche un profil environnemental vertueux, confirmé par son deuxième Bilan des Gaz à Effet de Serre (2022).

Nos actions concrètes :

De nombreuses initiatives sont menées : sensibilisation et information, alimentation responsable, modules de formation en cycle ingénieur, recyclage, environnement numérique de travail plus sobre, transports durables, thématiques de recherche en numérique responsable ou encore partenariats. L'association MaD (Make a Difference) anime la vie du

campus avec diverses actions : défis écolos, collectes anti-gaspi, compost, etc.

Les objectifs de Télécom Paris en termes de transition écologique s'expriment au quotidien. L'école souhaite faire du campus un modèle exemplaire et former des ingénieurs acteurs du changement.

DIVERSITÉ, RESPECT ET INCLUSION

À TÉLÉCOM PARIS

À Télécom Paris, nous croyons que la diversité des parcours, des identités et des expériences est une richesse essentielle qui nourrit l'innovation et renforce l'intelligence collective. C'est pourquoi nous nous engageons pleinement à construire un environnement bienveillant, inclusif et respectueux, où chacun et chacune trouvera sa place, quel que soit son genre, son origine sociale, son handicap, ou son parcours. Notre ambition est claire : garantir à toutes et tous les conditions nécessaires pour s'épanouir

pleinement, sans discrimination ni obstacle, tout au long de leur scolarité et au-delà. Cet objectif se concrétise avec des dispositifs d'accompagnement concrets, des interlocuteurs dédiés et une culture d'école résolument tournée vers les valeurs de l'égalité des chances, de l'écoute et de la solidarité. Former des ingénieurs ouverts, responsables et attentifs c'est aussi apprendre à collaborer dans la diversité et le respect de chacun pour répondre aux enjeux humains.

PROMOUVOIR L'ÉGALITÉ DES CHANCES

Télécom Paris s'inscrit pleinement dans les initiatives du Centre Égalité des Chances de l'Institut Polytechnique de Paris, contribuant activement à des projets communs au service de l'inclusion.

À Télécom Paris, l'égalité des chances est une priorité, tant dans les parcours académiques que professionnels.

GARANTIR L'ÉGALITÉ DES ÉTUDES ET L'INCLUSION

L'École mène une politique active en faveur de l'inclusion des élèves en situation de handicap. Notre ambition est de soutenir chaque élève dans son développement, en assurant un accompagnement personnalisé, tout en veillant à ce

que la diversité soit intégrée dans les cursus et les opportunités de carrière. Les locaux sont aménagés pour garantir l'accessibilité, notamment pour les personnes à mobilité réduite.

FAIRE DU RESPECT ET DE L'ÉCOUTE UNE CULTURE PARTAGÉE

Télécom Paris met en œuvre au quotidien des actions de prévention et sensibilisation à destination des élèves pour prévenir les situations de discrimination, harcèlement, violences queltes qu'elles soient. Parce que l'écoute et le soutien de

proximité sont primordiaux pour assurer un environnement serein sur notre campus, nous proposons à nos élèves des espaces et temps de parole dédiés dès qu'ils le souhaitent.

ACCOMPAGNEMENT PAR DES PERSONNES RÉFÉRENTES

Des interlocuteurs privilégiés sont disponibles pour accompagner les élèves tout au long de leur scolarité sur les questions liées à l'inclusion et au respect de toutes et tous.

- Deux référents respect et égalité qui assurent la mission de cellule d'écoute et œuvrent pour le respect de toutes et tous dans sa différence,
- Une référente handicap pour vous accompagner lors de votre intégration avec la mise en place d'aménagements spécifiques,
- Le club REC (Respect, Écoute et Consentement) est constitué d'élèves qui œuvrent, au quotidien, pour que la scolarité et la vie associative se déroulent dans un climat de confiance et bienveillance. Présents lors des soirées et événements festifs, ils assurent une première écoute si besoin et orientent vers les personnes contacts du campus.

NOS ACTIONS

L'École met en place des actions concrètes au quotidien pour lutter contre toutes formes de discriminations et de violences :

- Des ateliers de sensibilisation et d'information sont mis en place, dès la rentrée, afin de prévenir les violences sexistes et sexuelles (VSS). Une formation sur la prévention des VSS en milieu festif dédiée aux responsables associatifs dont le bureau des élèves (BDE) est effectuée.
- Des initiatives étudiantes portées par le club REC

Nos objectifs sont clairs : informer, faire réfléchir, prévenir et développer une culture du respect et de l'égalité sur le campus.

UN ACCOMPAGNEMENT PSYCHOLOGIQUE ACCESSIBLE SUR LE CAMPUS

Deux psychologues sont disponibles chaque semaine pour vous accompagner en toute confidentialité. Les consultations sont gratuites et ouvertes à toutes et tous. Pour prendre rendez-vous, il suffit de passer par la plateforme Doctolib.

AU CŒUR DE L'INSTITUT POLYTECHNIQUE DE PARIS

Télécom Paris, implantée sur le campus de Palaiseau, est membre fondateur de l'Institut Polytechnique de Paris. Cette intégration renforce ses liens privilégiés avec les grandes écoles, les universités, les entreprises et les instituts de recherche présents sur le site.



AU CŒUR DU QUARTIER DE L'ÉCOLE POLYTECHNIQUE



870 000 m² répartis en :

- › 196 000 m² d'enseignement supérieur et de recherche
- › 360 000 m² de développement économique
- › 200 000 m² de logements familiaux
- › 78 000 m² de logements étudiants
- › 36 000 m² de commerces, de services et d'équipements publics



LES COMMERCES ET LES SERVICES DE SANTÉ À PROXIMITÉ IMMÉDIATE

- Des commerces de bouches (restaurants, alimentation)
- Hôpital Paris-Saclay ou Groupe Hospitalier Nord Essonne (GHNE)
- Le Pôle de Santé de l'Institut Polytechnique de Paris accueille les élèves d'IP Paris. L'équipe se tiendra à votre disposition pour vous aider à mener à bien vos études et votre travail dans les meilleures conditions physiques, psychologiques et sociales.

LES LOGEMENTS

SUR LE CAMPUS DE PALAISEAU

Télécom Paris met tout en œuvre pour faciliter l'arrivée de ses élèves sur le campus de Palaiseau. Pour permettre au maximum de nos élèves de se loger sur place, des conventions

sont signées avec de nombreuses résidences étudiantes à proximité de l'École mais aussi à Gif-sur-Yvette, Massy, Palaiseau ou Paris (Cité Internationale Universitaire).



Retrouvez toutes les informations sur les logements disponibles

UNE OFFRE SPORTIVE DÉMULTIPLIÉE

Sur le campus de Palaiseau, l'offre de sports disponibles est très large. En lien avec les autres écoles du Plateau de Saclay et particulièrement d'IP Paris, plus d'une quinzaine de sports sont proposés aux élèves, allant du football à l'aviron, ou de la boxe

à l'escalade. En intérieur et en extérieur, la Halle Multisports et les terrains de sport de l'École polytechnique, ainsi que les nombreux stades et gymnases accessibles sur le campus, permettent à toutes et tous une pratique sportive diversifiée.

DES ACTIVITÉS MUTUALISÉES

Être sur le campus de Palaiseau, c'est l'occasion rêvée de découvrir et de participer aux activités proposées par toutes les écoles et universités autour de vous.

- Participez au concours de nouvelles de l'ENSTA Paris,
- Tournez pour le Comète Film Festival de Télécom Paris,
- Allez voir un spectacle de théâtre à l'ENS Paris-Saclay,
- Rejoignez les nombreuses équipes sportives inter-écoles présentes sur le plateau de Saclay.

AU CŒUR DU PLATEAU DE PARIS-SACLAY,

PÔLE MONDIAL D'INNOVATION



Aéronautique, Défense, Sécurité :

30 000 emplois – 60 établissements



Technologies de l'Information et de la Communication :

37 000 emplois – 400 établissements



Énergie – Climat :

17 000 emplois – 31 établissements



Santé :

15 000 emplois – 100 établissements



Mobilité - Transports :

27 000 emplois – 120 établissements



Enseignement Supérieur et Recherche

9 grandes écoles et 2 universités
7 organismes de recherche et de nombreuses entreprises
65 000 étudiants, 10 000 enseignants et chercheurs

LES MOYENS DE TRANSPORTS



2 gares RER

(Massy-Palaiseau puis bus, et Le Guichet la plus proche à pied)



Prochainement, une station de métro sur la place Marguerite Peryé (ligne 18) : mise en service prévue en 2026



En voiture depuis la N118



De nombreuses pistes cyclables ont été aménagées sur et autour du campus

UNE VIE ASSOCIATIVE RICHE

Télécom Paris encourage ses élèves à participer activement à la vie associative. Très formatrice, elle leur permet de développer leur sens des responsabilités et de l'organisation. Certaines responsabilités bénéficient d'une reconnaissance dans la formation d'ingénieur.



TÉLÉCOM PARIS, C'EST BIEN PLUS QU'UNE ÉCOLE

C'est d'abord l'excellence académique, des enseignements exigeants qui te feront progresser, développer tes connaissances et t'ouvrir à des domaines passionnants. C'est aussi une vraie passerelle vers le monde professionnel : tu évolueras au cœur du plateau de Saclay, entouré d'écoles prestigieuses, de laboratoires de pointe et d'entreprises innovantes.

Mais ce qui rend vraiment Télécom Paris unique, c'est l'expérience humaine.

Ici, la vie associative est incroyablement riche : il y en a pour tous les goûts ! Sport, art, musique, éco-responsabilité, humanitaire, jeux de société, jeux vidéo, junior entreprise, soirées... que tu veuilles approfondir une passion ou en découvrir de nouvelles, tu trouveras forcément ton bonheur, et surtout, des personnes avec qui partager tout cela.

Et puis, Télécom Paris, c'est un esprit de promo fort. Avec environ 250 élèves par année, tu découvriras un véritable esprit de famille. On apprend vite à se connaître, à se soutenir, à grandir ensemble. D'où que tu viennes, qui que tu sois, il y a une place pour toi ici.

Tu verras, on s'y sent vite chez soi.

Le BDE de Télécom Paris

UNE RESPONSABLE VIE DE CAMPUS

À Télécom Paris, votre engagement dans la vie étudiante est pleinement valorisé.

Une responsable dédiée vous accompagne tout au long de votre parcours associatif : de la conception de vos projets à leur mise en œuvre.

Elle est là pour vous guider, vous conseiller et simplifier vos démarches, afin que votre expérience associative soit riche en apprentissages, en autonomie et en responsabilités.



PLUS DE 70 CLUBS ET ASSOCIATIONS PROPOSENT DES ACTIVITÉS VARIÉES AUX ÉTUDIANTS

- Le Bureau des Élèves, Le Bureaux des internationaux et le Bureau des Doctorants
- Le sport avec le BDS
- La culture, la communication, l'audiovisuel, la musique,
- Le monde de l'entreprise,
- Les technologies du numérique,
- Le développement durable,
- Des activités aussi diversifiées que l'œnologie ou... le coinche,
- etc.



Plus d'informations
sur la vie associative

LE FOYER ET LES LOCAUX ASSOCIATIFS

Pour les nombreux clubs et associations de Télécom Paris, le foyer et les locaux associatifs offrent un espace où se retrouver et échanger. Les espaces dédiés à la vie étudiante continuent d'accueillir les divers événements de Télécom Paris.

UNE VIE ÉTUDIANTE RYTHMÉE PAR DE GRANDS ÉVÉNEMENTS

Tout au long de l'année, les associations étudiantes de Télécom Paris organisent de nombreux événements festifs, sportifs, culturels ou solidaires, qui font vivre le campus et créent des souvenirs inoubliables.

Parmi les temps forts :

- Les campagnes pour le BDE, le BDS et l'association Forum
- Le Gala de l'école
- Le repas de promotion
- L'Ekiden (course en relais)
- Les villages français et international
- Le week-end d'intégration
- Les week-ends à l'étranger, au ski, de fin d'année, voile ou randonnée
- ...et bien d'autres rendez-vous qui rythment la vie étudiante et renforcent l'esprit de promo !

POURQUOI REJOINDRE DÈS MAINTENANT LE RÉSEAU DES ALUMNI



Pas besoin d'être diplômé pour profiter des avantages de notre réseau !

Créez des liens avec des diplômés et des professionnels. Multipliez vos opportunités de stage, d'emploi et de conseils pour votre carrière.



Bénéficiez d'un mentorat sur-mesure

Trouvez un mentor parmi nos Alumni pour vous accompagner dans vos choix et vos premières expériences professionnelles.



Accédez à des offres d'emploi et de stage exclusives

Notre plateforme recense des opportunités privilégiées, souvent exclusives, accessibles aux membres du réseau.



Participez à des événements inspirants

Conférences, afterworks, ateliers... Autant d'occasions d'échanger avec des professionnels et de développer vos contacts.



Découvrez les avantages et services de votre réseau alumni sur notre site web

ILS SONT INGÉNIEURS TÉLÉCOM PARIS

RETOUR SUR LEURS PARCOURS



VINCENT BENVENUTO
INGÉNIEUR 2020,
TRADER À LA SOCIÉTÉ GÉNÉRALE
À NEW YORK

AVANT TÉLÉCOM PARIS : Une classe préparatoire PC/PC* et intégration sur Concours.

SON STAGE DE FORMATION HUMAINE : Une mission de deux mois dans un fonds d'investissement parisien auprès de gestionnaires d'actifs.

SES FILIÈRES DE 2A : Stratégie, Innovation, Marchés et Modélisation Aléatoire et Calcul Scientifique ; avec la mini-filière de Machine Learning.

SON OPTION DE 3A : Il a suivi le Master of Financial Engineering à l'University of California, Berkeley.

SON STAGE D'INGÉNIEUR : Un stage de six mois chez Oddo BHF, un broker parisien, sur un desk de trading de produits obligataires, réalisé entre sa 2A et son Master.

ET APRÈS ? Embauche en tant que Trader de produits dérivés sur un desk d'indexation à la Société Générale à New York.



MÉLISSA ROSSI
INGÉNIEURE 2016,
CRYPTOLOGUE À L'ANSSI

AVANT TÉLÉCOM PARIS : classe prépa MPSI, MP* et 5/2 en MP*, Lycée du Parc à Lyon.

SON STAGE DE FORMATION HUMAINE : Mission d'un mois auprès de l'association OLPC France pour donner des cours de logique et gérer le parc informatique d'une école au nord de Madagascar.

SES FILIÈRES DE 2A : Elle a choisi des filières théoriques (algorithmique, informatique quantique, cryptographie) renforcées par un projet entrepreneurial.

SON OPTION DE 3A : Elle a suivi le Master Parisien de Recherche en Informatique en partenariat avec l'Université Paris-Saclay, l'Université Paris-Diderot et l'ENS Ulm.

SON STAGE D'INGÉNIEUR : Un stage de six mois de recherche en cryptographie chez Thales (1^{er} prix du meilleur stage décerné par la Fondation Mines-Télécom) qu'elle a complété par un stage en cryptographie à San Francisco pour Rambus Cryptography Research.

ET APRÈS ? Suite à son stage chez Thales, elle a obtenu un contrat de thèse à l'ENS Paris-Saclay financé par Thales sur le thème de la cryptographie post-quantique. En octobre 2019, elle a rejoint l'ANSSI (Agence nationale de la sécurité des systèmes) comme cryptologue.

LOUIS ESCUDERO
INGÉNIEUR 2016,
BUSINESS DEVELOPMENT MANAGER
CHEZ ROCKWOOL



AVANT TÉLÉCOM PARIS : Une classe préparatoire PCSI puis PC* au lycée du Parc à Lyon.

SON STAGE DE FORMATION HUMAINE : Ouvrier agricole dans le Dorset au Royaume-Uni.

SES FILIÈRES DE 2A : Stratégie, Innovation, Marchés + cours de Mathématiques Financières.

SON OPTION DE 3A : Master of Science Management & Strategy, London School of Economics (LSE).

SON STAGE D'INGÉNIEUR : une Master Thesis réalisée pendant son Master of Science.

ET APRÈS ? Recruté directement en stratégie chez Somfy, il s'expatrie ensuite en Pologne. Après 5 ans, il rejoint le groupe Velux au Danemark toujours entre fonctions produits et stratégie. Il intègre l'équipe R&D de Rockwool en 2024.

MARGAUX LEDIEU
INGÉNIEURE 2018,
GRADUATE PROGRAM EN NORVÈGE
SENIOR DATA SCIENTIST MANAGER



AVANT TÉLÉCOM PARIS : Une classe préparatoire BCPST puis PCSI/PSI et intégration sur Concours.

SON STAGE DE FORMATION HUMAINE : serveuse chez un glacier à Aix-en-Provence.

SA FILIÈRE DE 2A : La filière Big Data à Eurecom.

SON OPTION DE 3A : Double diplôme en Machine Learning au Royal Institute of Technology (KTH) de Stockholm.

ET APRÈS ? Pendant 3 ans elle a suivi un Graduate Program chez Equinor. Depuis juin 2021, elle est Senior Data Scientist chez Microsoft en Norvège.

REDA BENCHEKROUN
INGÉNIEUR 2017,
CONSULTANT DATA SCIENTIST CHEZ
EKIMETRICS



AVANT TÉLÉCOM PARIS : Une classe préparatoire MPSI/MP* au lycée Sainte-Geneviève à Versailles et intégration sur concours.

SON STAGE DE FORMATION HUMAINE : Une mission auprès d'une association d'aide aux personnes âgées, à Kenitra au Maroc.

SES FILIÈRES DE 2A : Modélisation Aléatoire et Calcul Scientifique et Stratégie, Innovation, Marchés.

SON OPTION DE 3A : Master PIC (Projet Innovation Conception) avec l'École polytechnique.

SES STAGES : Six mois chez Ubisoft en Gestion de projets IT et un Master en alternance chez Kyriba en Business Intelligence.

ET APRÈS ? Après 2 ans passés chez Ekimetrics, il a rejoint Proximity en tant que Consultant Data Scientist.

