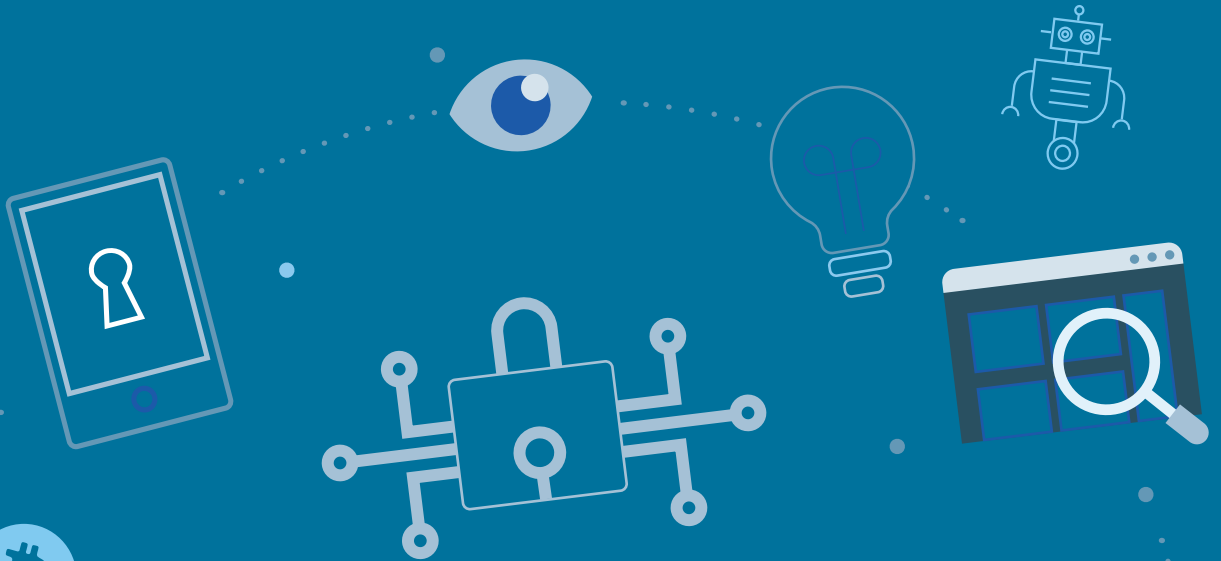




Une école de l'IMT

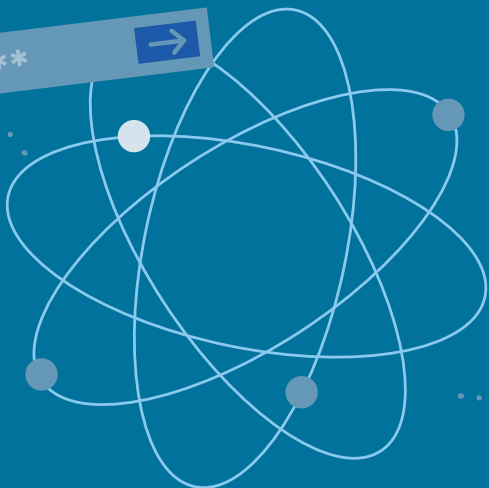


UNIVERSITÉ PARIS II
PANTHÉON-ASSAS



CHAIRE DE RECHERCHE

FINANCE DIGITALE



INSTITUT
Louis Bachelier



OBJECTIFS

Le déploiement de services reposant sur des technologies numériques entraîne des restructurations profondes dans le secteur financier. Le numérique transforme l'accès à l'information, la vérification, la transmission, le stockage et le traitement des données financières. Tous les services fournis traditionnellement par les intermédiaires financiers évoluent, qu'il s'agisse du paiement, du prêt, des conseils financiers ou de l'enregistrement des transactions.

Cette mutation se traduit par l'entrée de nouveaux acteurs sur le marché, de nouvelles formes d'interactions concurrentielles et des évolutions réglementaires. L'objectif de la chaire Finance Digitale est de conduire des travaux de recherche sur l'ensemble des innovations, de services, de produits ou d'organisations en lien avec le numérique, susceptibles de modifier le métier de l'intermédiaire financier.

TROIS AXES

1 - DATA, PAIEMENTS NUMÉRIQUES ET ANALYSE PRÉDICTIVE

La carte bancaire est devenue un moyen de paiement privilégié. En valeur, les dépenses par carte au point de vente représentent plus de la moitié des dépenses totales des consommateurs, ce qui génère de nombreuses données sur les consommateurs et les commerces, l'activité économique par département, par type de commerce, etc. Ces données peuvent être utilisées pour servir plusieurs objectifs. Par exemple, prédire l'évolution des dépenses de consommation finale et du PIB de la France, construire des modèles de croissance économique plus localisés (région, secteur d'activité, etc.), aider à la croissance économique de zones géographiques via le développement des cartes bancaires dans certains secteurs d'activité et certaines régions, ou encore aider à l'inclusion financière de certaines populations ou PME/PMI.

LA CHAIRE EN QUELQUES

INDICATEURS

10

Enseignants-chercheurs
associés

3

Élèves en
stage recherche
(HEC, Centrale Supélec)

2

Doctorants

1

Chercheur
postdoctoral

Le soutien
des régulateurs



Le soutien d'acteurs :
France Fintech

2 - IA DANS LA BANQUE/ASSURANCE

Les progrès de la recherche en « intelligence artificielle » ont permis de développer des méthodes avancées pour analyser de grandes masses de données et de nouvelles méthodes d'apprentissage statistique. Ces technologies transforment à la fois la demande de services financiers des clients, la production et la distribution de services par les banques (l'offre), la concurrence (baisse des coûts d'entrée sur le marché des nouveaux entrants) et la régulation des acteurs en concurrence (meilleure connaissance des acteurs, satisfaction aux exigences du régulateur). Les recherches de la Chaire Finance Digitale se focalisent sur les technologies de l'IA dans la banque, avec des questions centrées sur les algorithmes telles que l'interprétabilité et l'explicabilité, les biais et la responsabilité, et des recherches sur l'emploi, la productivité et la compétitivité, la tarification des services financiers et la régulation de l'intelligence artificielle.

3 - BLOCKCHAIN ET DÉSINTERMÉDIATION FINANCIÈRE

La technologie des registres distribués a le potentiel de transformer en profondeur le système financier. La *blockchain*, qui est une technologie particulière de registre distribué, permet de valider et d'enregistrer des transactions sous format numérique dans un réseau décentralisé et sécurisé. Les applications de cette technologie sont nombreuses dans le domaine de la banque et de l'assurance, à l'image des paiements, des échanges de crypto-actifs, des levées de fonds et des contrats intelligents. Les impacts possibles de ces technologies sont difficiles à appréhender et la chaire propose de se focaliser sur quatre thèmes : l'économie de ces technologies, la désintermédiation financière (*Initial Coin Offerings* et cryptomonnaies), les monnaies numériques des banques centrales et la régulation de ces technologies.

Deux titulaires de la chaire



David BOUNIE

David Bounie est professeur et responsable du département Sciences Économiques et Sociales de Télécom ParisTech.

Ses recherches s'intéressent aux impacts des technologies numériques sur l'industrie financière avec un *focus* particulier sur les paiements (sans contact, mobile) et les monnaies numériques (cryptomonnaies et monnaies numériques des banques centrales), la *blockchain*, l'intelligence artificielle (régulation de l'IA, biais, explicabilité des algorithmes) et les nouvelles méthodes d'apprentissage statistique en lien avec des modèles de prévision économique.



Marianne VERDIER

Marianne Verdier est professeur d'économie à l'université Paris II Panthéon-Assas et membre du Centre de Recherches en Économie et Droit (CRED).

Ses recherches portent sur l'organisation industrielle, la régulation et la banque. Elle s'intéresse aux plateformes et aux paiements numériques, aux nouveaux modèles d'affaires alternatifs qui émergent dans le secteur financier (plateformes de prêt), à la *blockchain* et aux cryptomonnaies.

Marianne Verdier est membre du comité scientifique de l'ACPR et responsable du master Finance de l'université Paris II.

LES PARTENAIRES FINANCIERS



GROUPEMENT DES CARTES BANCAIRES CB

Le Groupement des Cartes Bancaires CB soutient le programme de recherche sur les paiements numériques de la Chaire Finance Digitale. CB va tout naturellement collaborer aux travaux marketing mesurant l'évolution des moyens de paiement, l'adoption des innovations tant par le grand public que les commerçants, leurs impacts tant comportementaux, qu'organisationnels, ou encore les travaux élaborant des modèles de prédiction macro-économique pour mieux anticiper et adresser les besoins de demain. CB va également collaborer aux travaux de lutte contre la fraude qui visent à mieux sécuriser les paiements à travers les algorithmes et l'intelligence artificielle.

« Ce partenariat avec le monde académique va développer de nouvelles filières de compétence. Il reflète aussi la démarche citoyenne et responsable du Groupement des Cartes Bancaires CB, qui a pour volonté de servir l'intérêt général et favoriser l'inclusion sociale et sociétale », déclare Philippe Laulanie, Directeur Général du Groupement des Cartes Bancaires CB.



LA BANQUE POSTALE

La Banque Postale souhaite soutenir la chaire de recherche Finance digitale sur l'axe de l'Intelligence Artificielle et conduire des travaux pour mesurer les impacts des technologies de l'IA, mais également pour modéliser les évolutions sur le marché de la banque. La Banque Postale est sensible à l'idée de fonder des partenariats durables et mettre à disposition les innovations technologiques responsables au service de l'ensemble de ces partenaires et clients.

« La Banque Postale est très heureuse de se retrouver aux côtés de fleurons de l'éducation et la recherche au titre de son engagement dans la valorisation et la croissance de l'écosystème français dans le domaine du digital et de l'intelligence artificielle. Cela participe ainsi pleinement à servir l'accessibilité numérique et bancaire qui est au cœur de notre mission de banque citoyenne », Philippe Cuvelier, Directeur Délégué des Systèmes d'Information de La Banque Postale.



Une école de l'IMT



UNIVERSITÉ PARIS II
PANTHÉON - ASSAS

