



Actualités des formations diplômantes

Bertrand David, directeur de
l'enseignement

15 Mars 2024





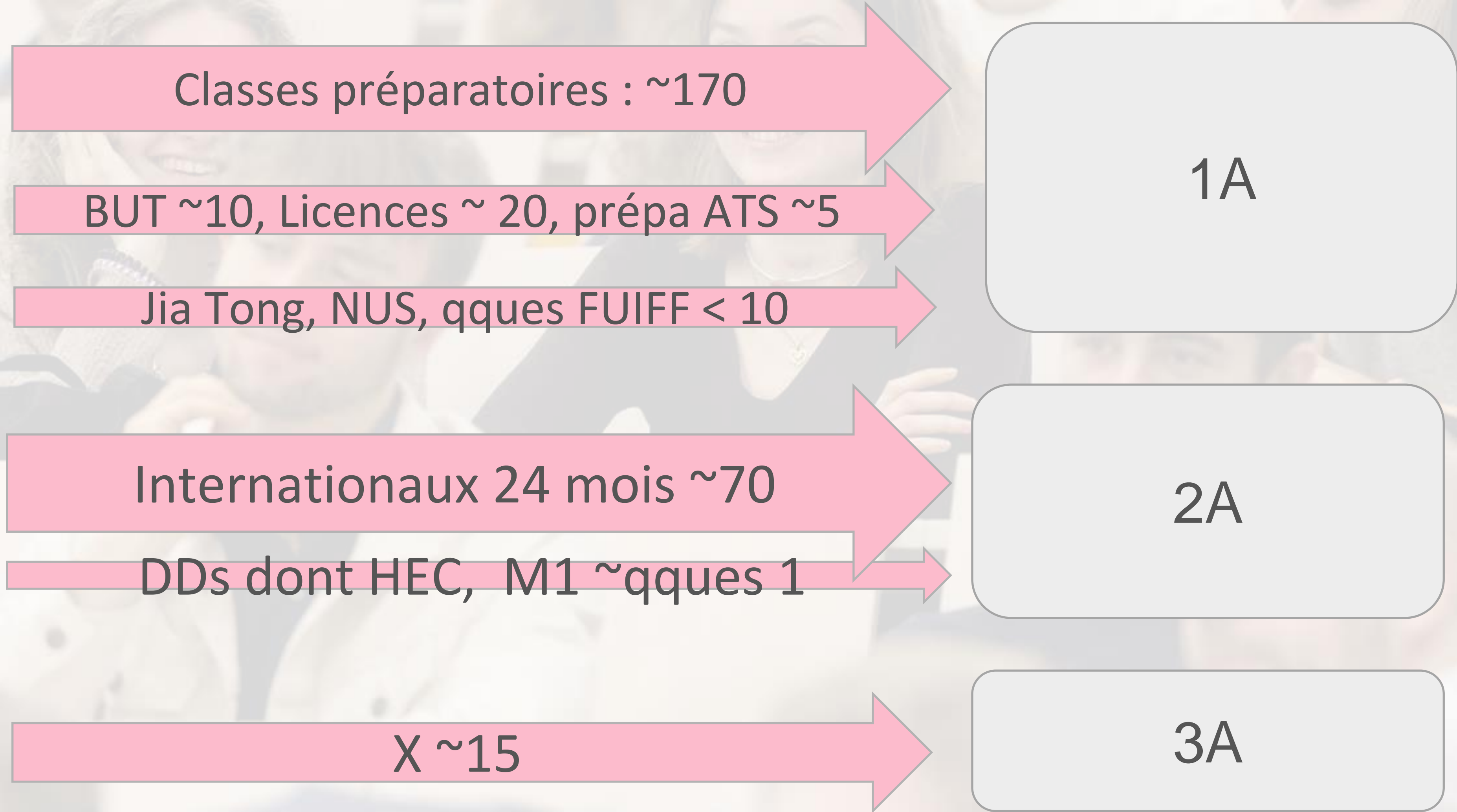
La diversité des profils d'étudiants Télécom Paris

- L'école accueille une diversité d'étudiants dont les profils recèlent des lignes de force que nous cultivons
- C'est en particulier vrai dans le cadre de notre dynamique de transformation du cycle ingénieur

Les « persona » sur les bancs de Télécom Paris

- L'étudiant ou étudiante ingénieur en formation initiale
 - Dont 40% de profils internationaux
- L'étudiant ingénieur en apprentissage (4 parcours)
- L'étudiant en Mastère Spécialisé©
 - Dont ~50% d'internationaux
 - Dont ~50% en reprise d'études
- Les étudiants en M2 IP Paris
- Les doctorants
- Des professionnels en formation courte / certifiante
- Des professionnels en intra

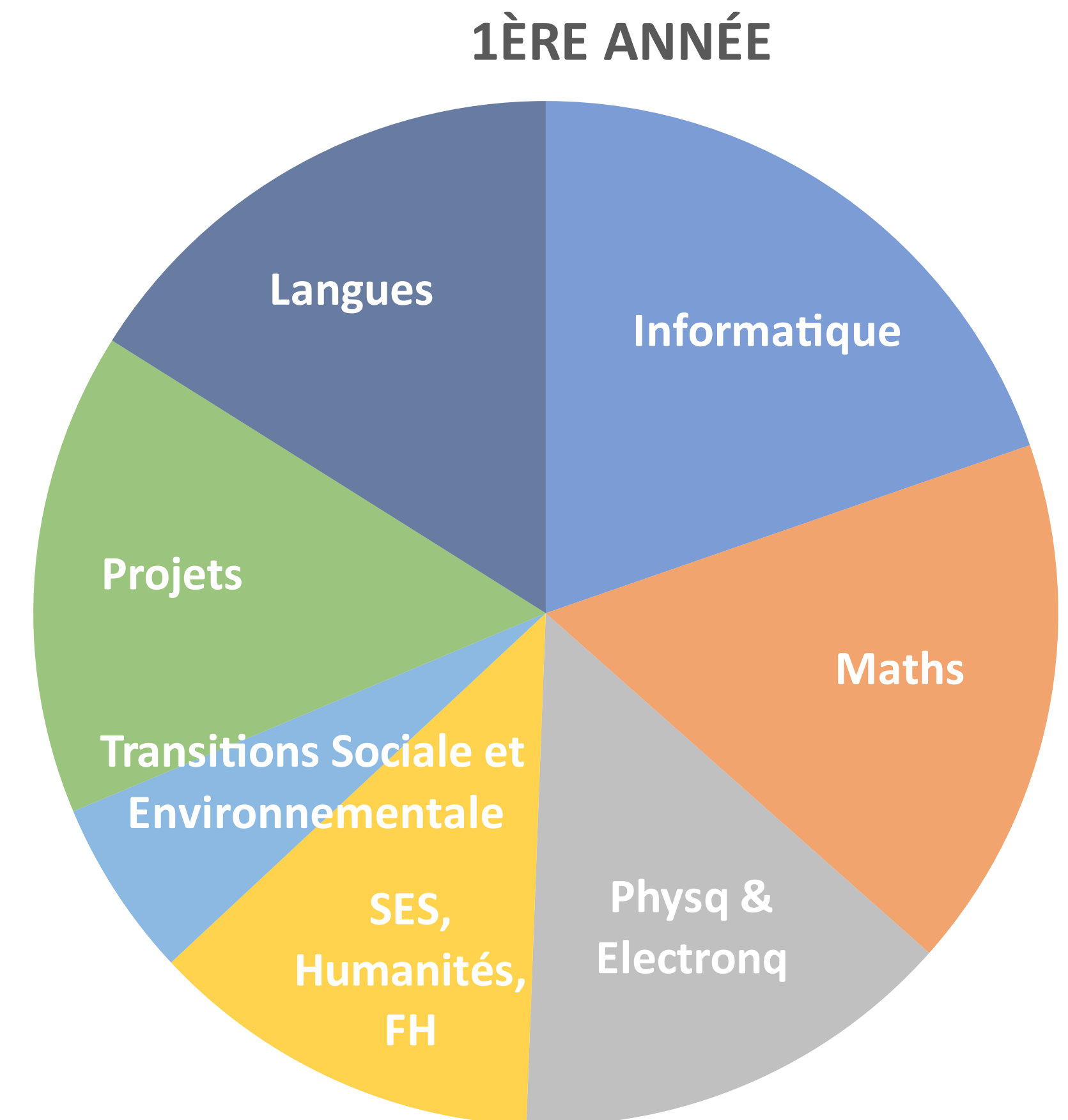
Qui sont nos étudiants en cycle ingénieur ?



~280 diplômés

Notre dynamique : le haut niveau scientifique qui s'attache à renforcer les profils et s'adapte aux évolutions technologiques et sociétales

- Un profil d'ingénieur « à la française » pluridisciplinaire et équilibré
- Une attention portée à l'individualisation, notamment suite à la réforme du bac
 - Projets : *refonte*
 - Formation humaine : *structuration*
 - Cours spécifiques en particulier pour les renforcements en maths, en physique : *création/adaptation*
 - Cours spécifiques en particulier pour proposer d'aller plus loin pour les prépas MPI (math physique informatique)
- Introduction d'un cours sur les enjeux de transitions sociale et environnementale : *création*



Chaque étudiant ingénieur construit un parcours unique

- En bref :
 - 1A socle équilibré
 - 2A : construire son parcours
 - 3A : approfondir son parcours, définir son profil
 - Environ 900 étudiants en scolarité dont 22% de femmes



Preuve mathématique de l'individualisation des parcours

1A tronc commun + choix électif ouverture

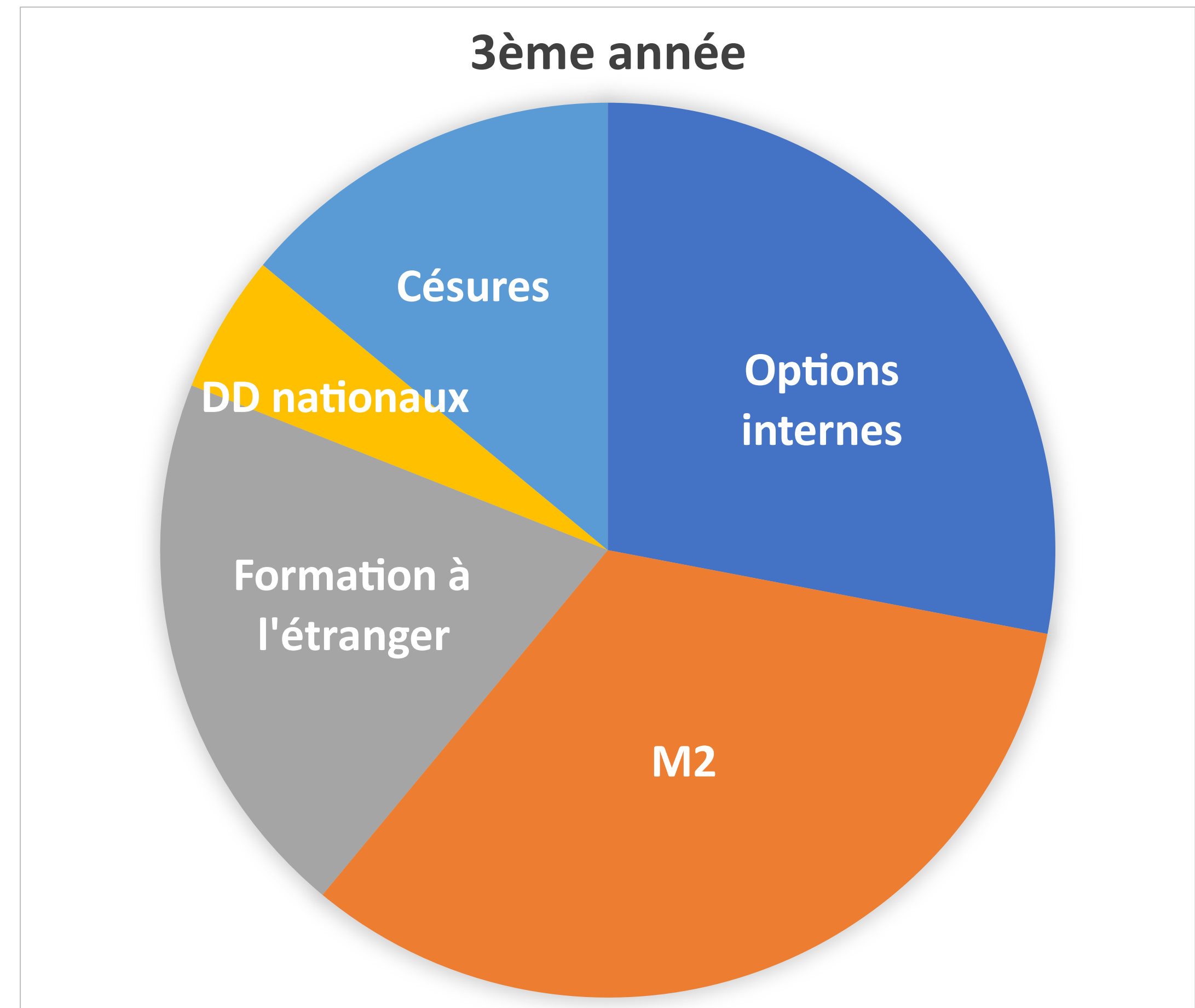
2A 2 parmi 14 spécialités + un parcours recherche, 4 parcours d'apprentis

3A options internes/externes : environ 5 possibilités par spécialités

Soit Environ 750 parcours possibles ... pour 280 diplômés par an.

Notre dynamique se poursuit et s'amplifie

- Nous avons construit **une nouvelle fiche RNCP** : 4 blocs de compétences + 1 parmi 6 optionnels
 - Un référentiel de plus de 50 compétences au total
 - Qui couvre toutes nos spécialités
 - S'inscrit dans la réforme de la formation professionnelle
 - Va avec une réflexion sur **l'évaluation des compétences**
- Projet d'évolution du cycle master
- Réécriture du règlement scolaire
- Nouveaux projets de doubles diplômes et formations conjointes (science po, AgroParistech)
- Une ouverture à plus de diversité sur le corps des mines et télécoms : **le parcours talent**



Des dispositifs nombreux d'interface avec le monde professionnel

- Les dispositifs professionnalisation / opérationnalisation des compétences
- Accompagnement à l'intégration / candidature en entreprise
 - Forum entreprise
 - « Beforum » (Before + Forum)
- Stage dit « de formation humaine » en fin de 1A
- Projets et en particulier le « Projet PRIM » en 3A
- Césures académique (stages ou projets personnel) *en croissance*
- Stage ingénieur
- Et bien sûr : rencontre avec les partenaires campus tout au long de l'année



Qui sont nos étudiants en mastère spécialisé ?

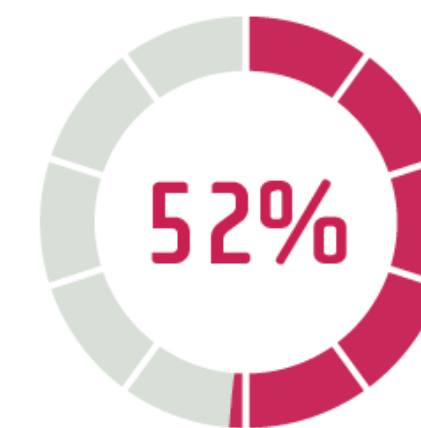
- La plupart sont admis chez nous avec un Bac+5
- Ils sont en reprise ou en poursuite d'étude :
 - Ils développent souvent *une double compétence*
- Nos programmes sont opérés par nos enseignants-chercheurs
 - garantie d'une attention forte portée à l'évolution des technologies (ex: IA générative)
 - Forte attention portée aux étudiants
 - Les étudiants développent une forte expertise dans un dispositif professionnalisant



ont un
Bac+5



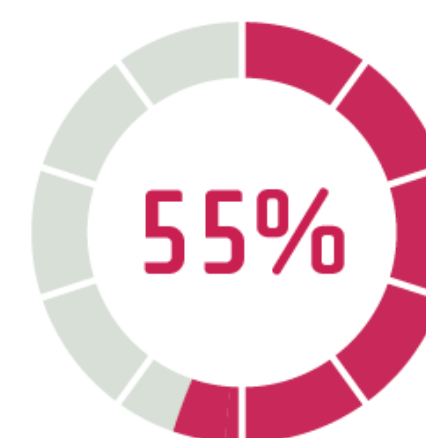
ont un
diplôme
d'ingénieur



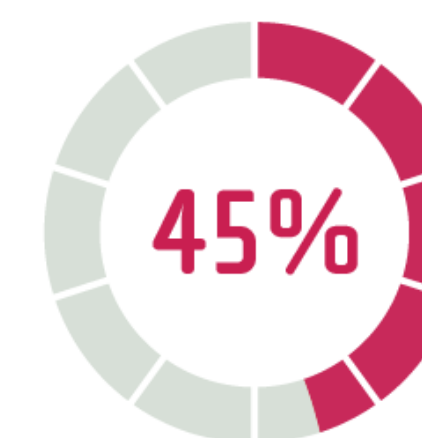
ont un
Master 2



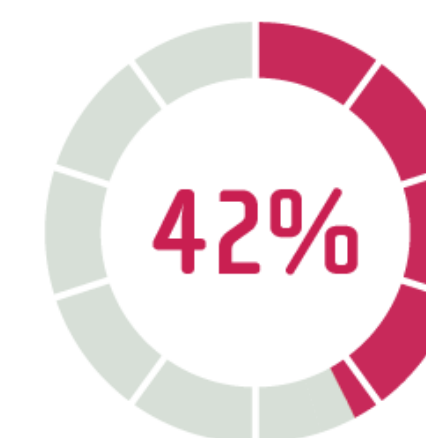
ont un
doctorat



sont en
poursuite
d'études



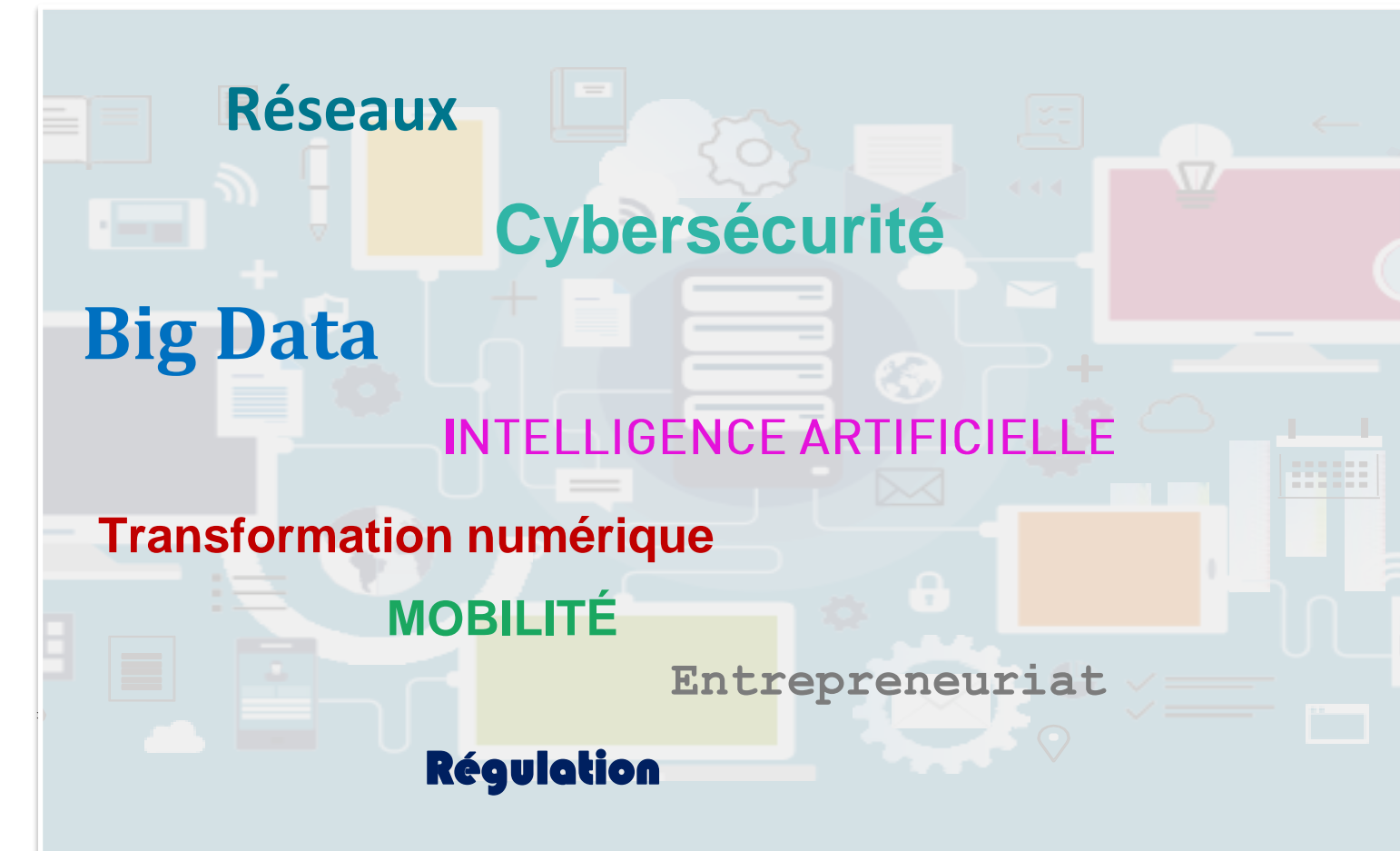
sont en
reprise
d'études



sont
étrangers

Une offre restructurée et accréditée

- 3 grands domaines
- Données et IA
 - IA *RNCP*
 - Big Data
- Cybersécurité et réseaux
 - Cybersécurité et cyberdéfense
 - Expert cyber. des réseaux et des SI
 - Architecte réseau et cybersécurité *RNCP*
- Transformation numérique
 - Architecte digital d'entreprise *RNCP*
 - Smart mobility *RNCP*
 - Management des SI *RNCP*



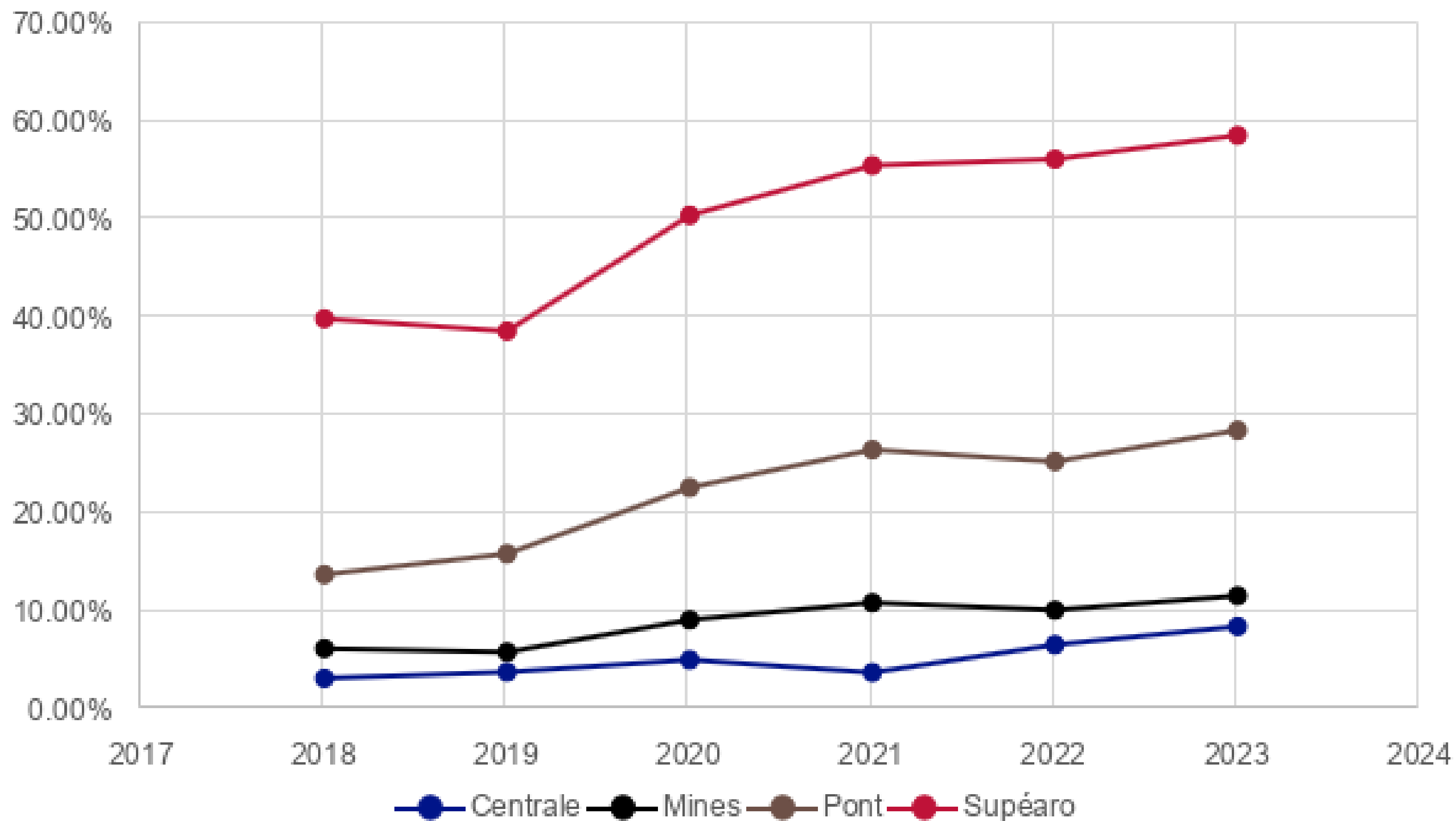


Les formations Télécom Paris en 2024

- Attractivité du diplôme de l'école
- Synthèse des recrutements
- Informations supplémentaires

Un diplôme de l'école toujours plus attractif...

Pourcentage de duels gagnés



Synthèse de nos recrutements

- Cycle ingénieur
 - Très près de notre cible = augmentation progressive du nombre d'étudiants
 - Avec l'arrivée des nouvelles populations MPI, la question de la diversité de genre se pose de manière aigüe
 - 3A : l'école reste attractive pour les X
- Mastères spécialisés :
 - des réussites (Cyber2, MSIR avec l'ESSEC)
 - Un bon recrutement en IA et BigData (mais on peut encore s'améliorer)
 - Fermeture de quelques mastères (systèmes embarqués, Concepteur de Projet digital)
 - Bonne orientation de SMOB, qui a été largement refondu.
 - Etude de modularisation par bloc de compétence avec TPexed

Et autres informations

- Projets avec IP Paris sur des appels *Compétences et Métier d'Avenir*, notamment en IA
- Participation à la CPES avec le Lycée international de Palaiseau, l'IP Paris, l'UPSay et HEC
- Mise en route d'une réflexion avec l'arrivée des IA génératives
 - Un 1^{er} séminaire
 - Une réflexion sur les modalités d'examen
 - Une réflexion sur une charte de l'utilisation des IA



Merci de votre attention !

- attractivité toujours bien orientée
- La réforme du cycle ingénieur se poursuit
- Le programme mastère spécialisé© évolue pour plus de lisibilité et d'attractivité