

ADMISSIBLES

ÉDITION SPÉCIALE

INFOS PRATIQUES

Les horaires et contacts dont tu pourrais avoir besoin !

CONSEILS EXCLUSIFS

Découvre les conseils de nos élèves pour passer tes oraux sereinement.

ÉCOLOGIE & DIVERSITÉ

Découvre nos actions au sein de notre campus engagé.

L'ÉQUIPE D'ADMISSEURS

Tes référents pour toute question lors de ta venue sur le campus !

TELECOM
Paris



UNIVERSITÉ
DE PARIS
IP PARIS

RÉPUBLIQUE
FRANÇAISE

Liberté
Égalité
Fraternité

Institut Mines-Télécom




BIENVENUE À TÉLÉCOM PARIS !

Félicitations pour ta réussite aux épreuves écrites !

Bienvenue à Télécom Paris, la 1^{re} grande École d'ingénieur sur le numérique. Membre fondateur de l'Institut Polytechnique de Paris, Télécom Paris est aussi une école de l'IMT (Institut Mines-Télécom).

Nous sommes ravis de t'accueillir dans notre École pour tes oraux. Tout au long de cette période, nous sommes là pour t'accompagner et rendre ton séjour le plus agréable possible.



Au sein du campus, des activités et stands sont mis à disposition pour combler tes heures creuses. Tu pourras découvrir Télécom Paris grâce à nos différentes animations prévues.


Nous t'encourageons fortement à passer afin de relâcher toute la pression que tu as accumulée.

De plus, n'hésite pas à aborder un élève de l'École afin qu'il te conseille, te guide ou te parle de son expérience.

Tu trouveras dans ce guide toutes les informations utiles pour ton passage sur le campus de Palaiseau.

Bon courage pour cette dernière ligne droite !

L'équipe Admisseurs



“ Télécom Paris se réjouit de pouvoir vous accueillir pour les oraux et vous adresse tous ses vœux de réussite.

Bertrand David
Directeur de l'enseignement ”



Sommaire

Infos pratiques	03
S'orienter sur le campus de Télécom Paris	04
Votre accueil à Télécom Paris	06
L'équipe admissieurs	07
Conseils pour vos oraux	10
Aperçu de la vie étudiante	11
Une école engagée dans la diversité	13
...et dans l'écologie	14
Mini-jeux	15
Notes	18



Horaires

Télécom Paris : 7h - 20h

Accueil Admissibles : 7h30 - 19h

Restaurant le Wan de Télécom Paris : 11h30 - 13h45

CRDN (Centre de Ressources Documentaires Numériques, bibliothèque) :

- Du 22 au 30 juin : 9h-22h
- Du 1er au 13 juillet : 9h-17h30
- Du 15 au 18 juillet : 13h30-17h30
- Fermeture : 14 juillet



Contacts

Pour l'accueil : accueil@telecom-paris.fr

Pour les oraux :

- Sylvain Deloy – sylvain.deloy@telecom-paris.fr - 06 26 04 42 25
- Sylvain Roch – sylvain.roch@telecom-paris.fr - 01 75 31 99 57

Pour les logements : logement@telecom-paris.fr

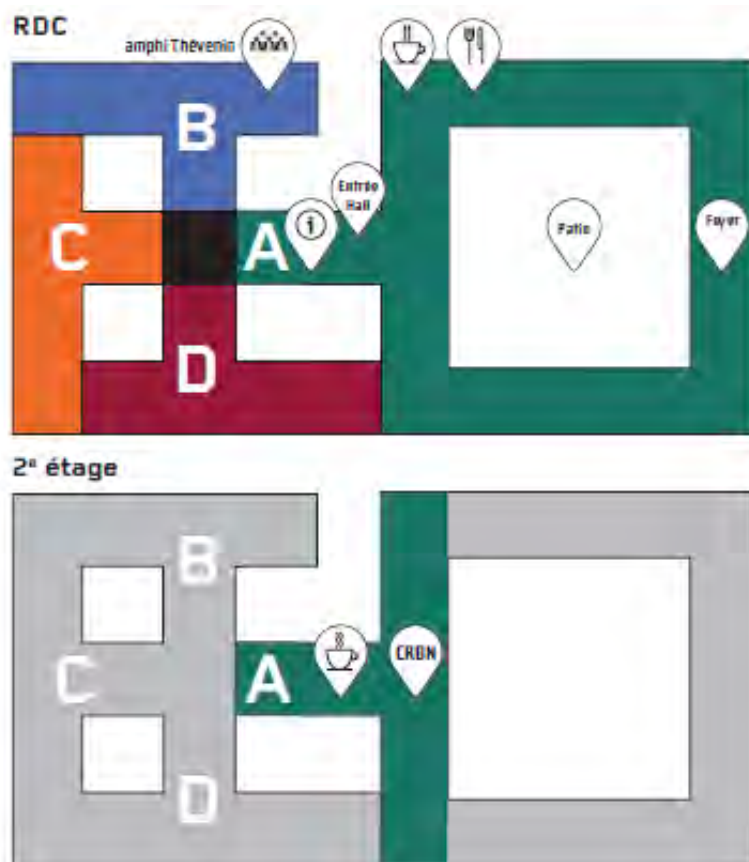
Pour retrouver l'ensemble des informations, rendez-vous sur notre site internet : <https://www.telecom-paris.fr/>



Découvre le compte Instagram des admissibles Télécom Paris, animé par nos élèves





S'ORIENTER SUR LE CAMPUS



Les lieux importants pour vous :

- Accueil par les élèves : hall principal
- Salles d'oraux : affichées à l'accueil
- Espaces de travail, de repos et de lecture : CRDN
- Espaces de détente : CRDN et hall aménagé

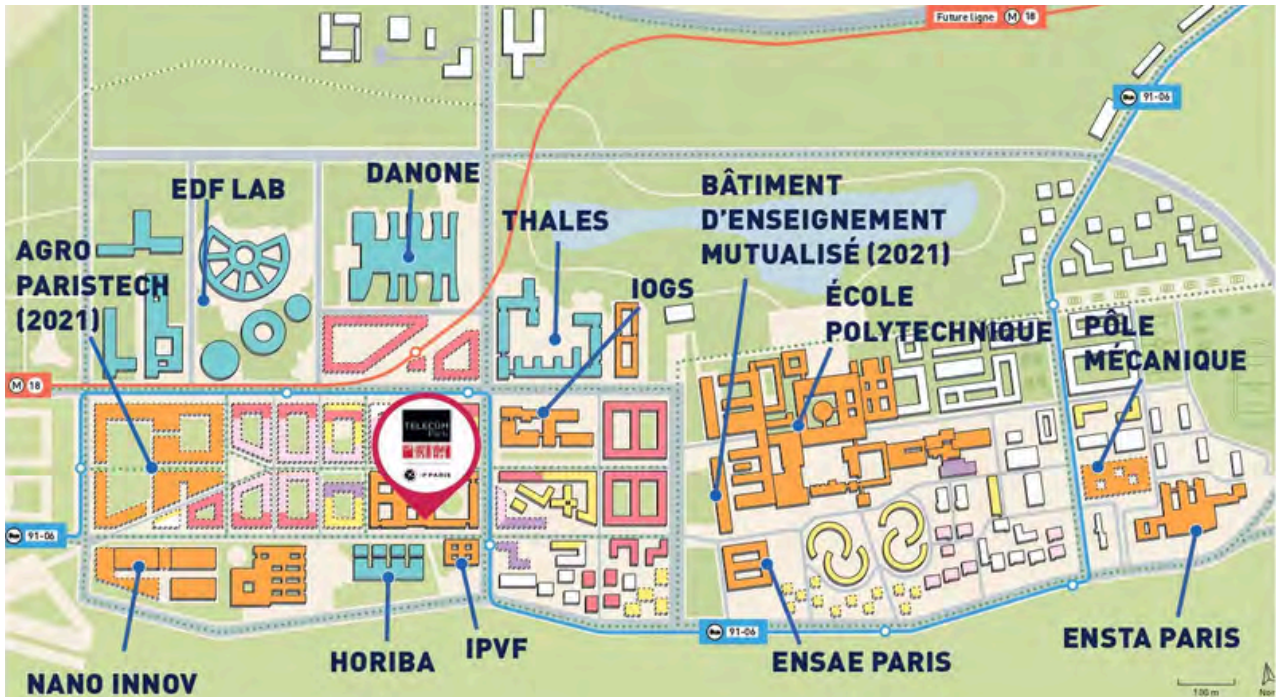
L'ensemble de ces lieux sont indiqués par une signalétique dans l'École.



Pour faciliter votre orientation au sein de l'École et sur le plateau de Saclay, nous vous recommandons de télécharger l'application IP Paris Campus.



CAMPUS DE L'INSTITUT POLYTECHNIQUE DE PARIS À PALAISEAU



Plan du quartier Polytechnique

Quartier de l'École polytechnique

CROUS (le restaurant d'AgroParisTech est ouvert le soir)
Panifique (boulangerie – repas sur place ou à emporter)
Franprix (consommation possible sur place ou à emporter)
Food Asia (sur place ou à emporter)
Tabac et Maison de la Presse Le Saclay
BNP Paribas Agence Paris Saclay

Quartier du Moulon

Intermarché
Pharmacie
Boulangerie
Société Générale
Accès par le bus 91.06, arrêt Joliot-Curie

Quartier Camille Claudel

Carrefour City
Pharmacie
Accès par le bus 91.06, arrêt Camille Claudel

VOTRE ACCUEIL À TÉLÉCOM PARIS

SERVICES MIS À VOTRE DISPOSITION



Bagagerie



Ordinateurs et imprimantes



Code Wifi



Restauration au self*

*tarif étudiant sur présentation de votre convocation



PROGRAMME DES ANIMATIONS

Tout au long de la semaine, n'hésitez pas à profiter des différentes animations.

Des activités permanentes : visites guidées du campus, baby-foot, jeux vidéo, accès à la bibliothèque et jeux de société.



VOS CONTACTS ADMISSEURS

MARIA MIKAEL

maria.mikael@telecom-paris.fr

SOLINE CARLE

soline.carle@telecom-paris.fr

MAXIME BERTRAND

maxime.bertrand@telecom-paris.fr

DAVI GOCALVES

davi.goncalves@telecom-paris.fr


JULIE BACQUEVILLE

julie.bacqueville@telecom-paris.fr



Rejoins le groupe
Whatsapp dédié aux
admissibles et pose
toutes tes questions à
nos élèves

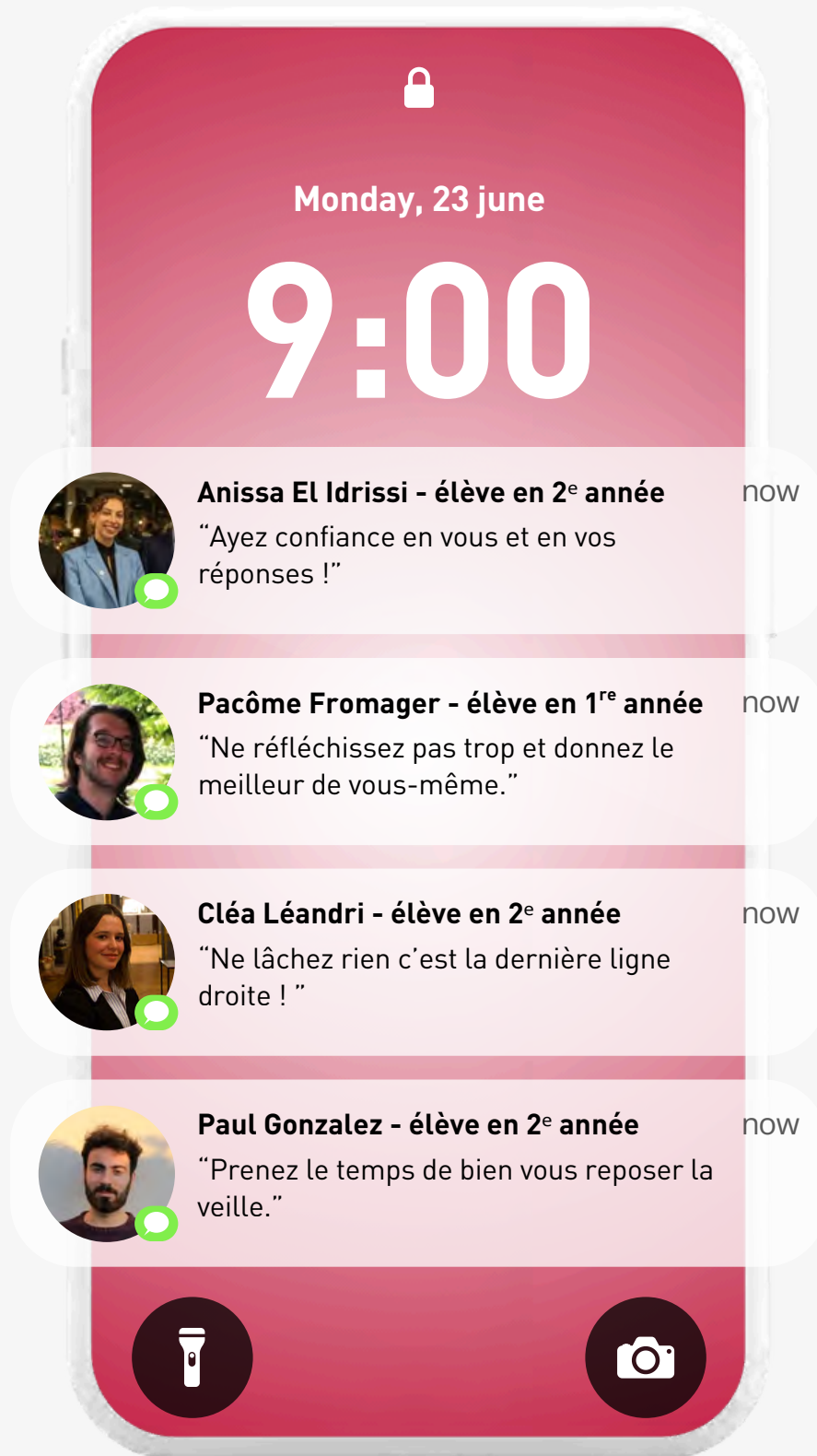




**“Je suis de ceux qui pensent que
la science est d'une grande
beauté. Un scientifique dans son
laboratoire est non seulement un
technicien : il est aussi un enfant
placé devant des phénomènes
naturels qui l'impressionnent
comme des contes de fées.”**

MARIE CURIE
Physicienne, Scientifique (1867 - 1934)

CONSEILS POUR VOS ORAUX



APERÇU DE LA VIE ÉTUDIANTE





Découvrez l'ensemble des associations étudiantes sur notre plaquette "Alpha" dédiée



Une école engagée dans la diversité

Diversité, égalité des chances et inclusion : des engagements au cœur du projet de Télécom Paris

Télécom Paris est une grande école d'ingénieurs qui place la diversité, l'égalité des chances et l'inclusion au centre de sa mission de formation. Parce que l'excellence ne peut s'envisager sans la richesse des parcours, des origines et des talents, nous œuvrons à créer un environnement d'études plus juste, plus inclusif et plus attentif aux besoins de chacun.

Sous l'impulsion du pôle Transition Sociale et Écologique (TSE), Télécom Paris développe une stratégie d'inclusion qui mobilise la formation, les associations étudiantes, les équipes pédagogiques et des partenaires engagés.

Inclusion sociale et égalité des chances

- Partenariats : Article 1, Télémaque, Handinamique, Centre Égalité des Chances de l'École Polytechnique, etc.
- Accompagnement des élèves boursiers et primo-arrivants (Fondation Mines-Télécom, Florence...).
- Tutorat, mentorat et soutien académique renforcé.

Handicap et accessibilité

- Référente handicap, aménagements adaptés, tutorat dédié.
- Sensibilisation des équipes et des élèves.

Égalité femmes-hommes

- Actions dès le secondaire : interventions, visites campus.

- Rôles modèles féminins : conférences, témoignages, podcasts.
- Lutte contre les stéréotypes et les VSS.

Lutte contre les discriminations

- Cellule d'écoute et de signalement.
- Charte de respect et formations pour tous.

Vie étudiante engagée

- Soutien à MAD (Make A Difference), TélEspoir et autres associations.
- Implication dans la Semaine de la Diversité et actions citoyennes (fresques, théâtre-forum, podcasts...).

SCAN



Écoute le parcours inspirant de Mikaël Mazars qui a bénéficié d'un contrat d'adaptation du fait de sa dyslexie.



...Et dans l'écologie

Télécom Paris est une grande école d'ingénieurs qui place la transition écologique au cœur de sa mission de formation. Parce que l'excellence ne peut se concevoir sans une prise en compte des enjeux environnementaux, nous œuvrons à former des ingénieurs conscients de leur responsabilité dans la construction d'un avenir durable, en créant un environnement d'études engagé, responsable et tourné vers les solutions écologiques de demain.



Pour poursuivre son objectif, Télécom Paris a mis en place un tout nouveau cours qui vient compléter la formation ingénieur généraliste. En tronc commun de première année, les élèves seront formés et outillés pour devenir acteurs des transformations sociétales à venir.

Au-delà d'exposés magistraux, cet enseignement se veut interactif et encourage les débats et les interventions en classe, en faisant notamment des liens avec les événements d'actualité pertinents.

Chaque séance inclura ainsi des activités pédagogiques visant à favoriser les interactions et l'apprentissage par les pairs, lecture de textes et autres.

Ces apprentissages sont complétés en deuxième année par différents modules spécifiques qui portent sur le numérique responsable.

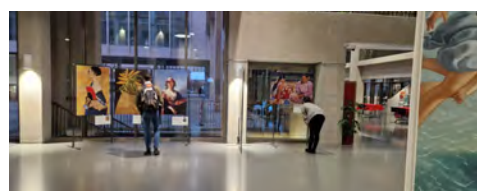


L'association étudiante Make A Difference collabore avec les différents acteurs de l'écosystème Paris-Saclay afin de mettre en lumière de manière expansive les enjeux du XXI^e siècle, ainsi qu'avec le forum Aster, un forum de l'emploi mettant en avant des entreprises plus responsables.

Cette année encore, dans le cadre d'une semaine dédiée à l'environnement, Télécom Paris a été le théâtre d'une collecte de vêtements et de matériels.

Les recettes de l'évènement ont été reversées à l'association humanitaire Télespoir.

De nombreuses initiatives telles que des expositions, des conférences, des ateliers de cuisine zéro-déchet, sont proposées tout au long de l'année.



MINI-JEUX

Sudoku

	9		3		7	5		
7		6			4		9	
1	5		6			2		
			9	5		8	2	4
		9	8	7		1	5	
	1	5		3				
	7			6		4	1	
		1		4	5			2
5			1				3	6

MINI-JEUX

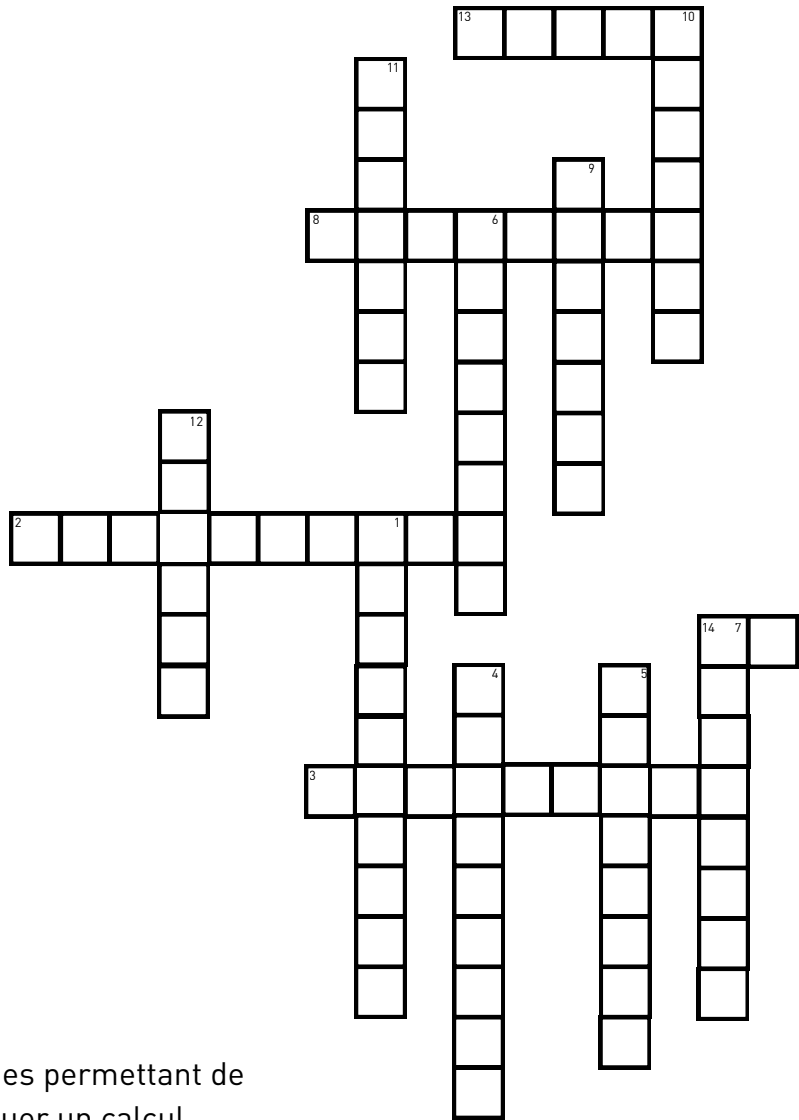
Mots-fléchés

HORIZONTAL

2. Technologie de stockage et de transmission d'informations décentralisée et sécurisée.
3. Technologie d'authentification basée sur les caractéristiques physiques (empreinte, iris...).
8. Procédé de codage d'un message ou d'une donnée pour la rendre illisible sans une clé spécifique.
13. Système de stockage et d'accès aux données via Internet.
14. Ensemble de techniques permettant à une machine de simuler l'intelligence humaine (apprentissage, raisonnement, prise de décision...).

VERTICAL

1. Ensemble d'instructions logiques permettant de résoudre un problème ou d'effectuer un calcul.
4. Ensemble des technologies utilisant des données codées sous forme binaire.
5. Barrière de sécurité qui filtre les connexions entrantes et sortantes d'un réseau.
6. Technique frauduleuse utilisée pour obtenir des informations confidentielles (mot de passe, carte bancaire...).
7. Réseau mondial permettant l'échange de données et la communication à distance.
9. Dispositif qui détecte et mesure une information physique (température, mouvement...).
10. Informations brutes collectées et traitées par des systèmes numériques.
11. Jeune entreprise innovante à fort potentiel de croissance, souvent liée au numérique.
12. Personne capable de contourner les systèmes de sécurité informatique, à des fins diverses.



MINI-JEUX

Les réponses

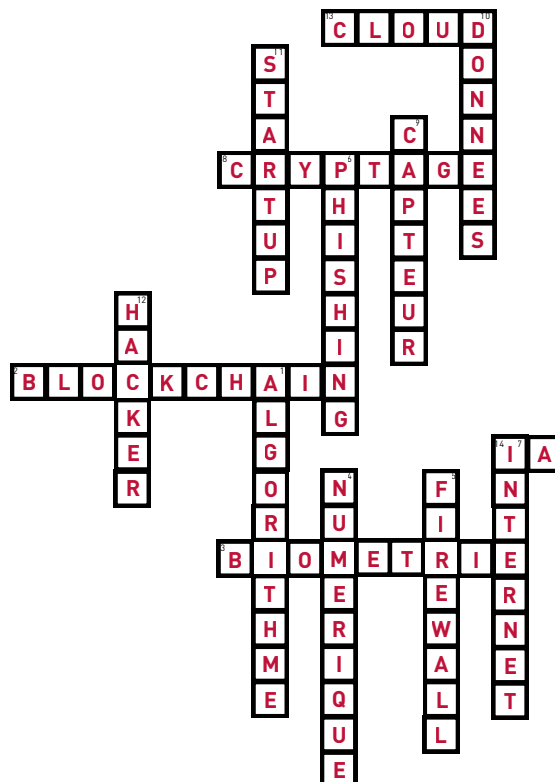
2	9	4	3	1	7	5	6	8
7	8	6	5	2	4	3	9	1
1	5	3	6	9	8	2	4	7
3	6	7	9	5	1	8	2	4
4	2	9	8	7	6	1	5	3
8	1	5	4	3	2	6	7	9
9	7	8	2	6	3	4	1	5
6	3	1	7	4	5	9	8	2
5	4	2	1	8	9	7	3	6

HORIZONTAL

- 2. BLOCKCHAIN
- 3. BIOMETRIE
- 8. CRYPTAGE
- 13. CLOUD
- 14. IA

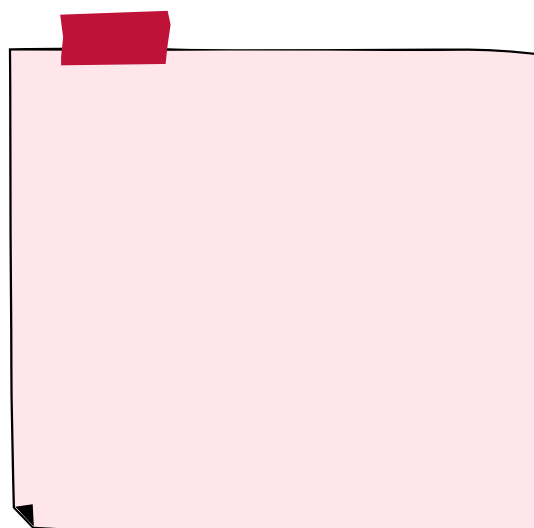
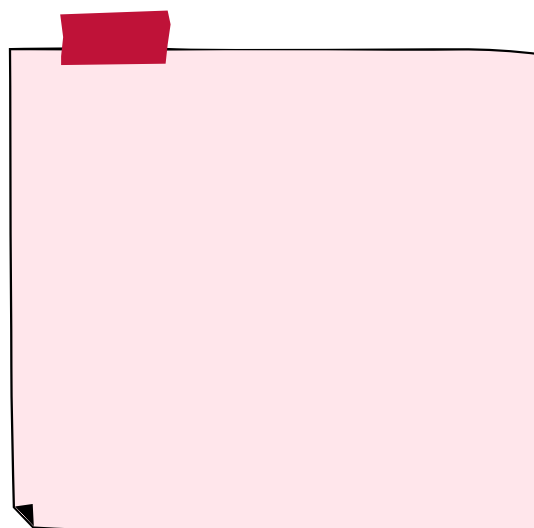
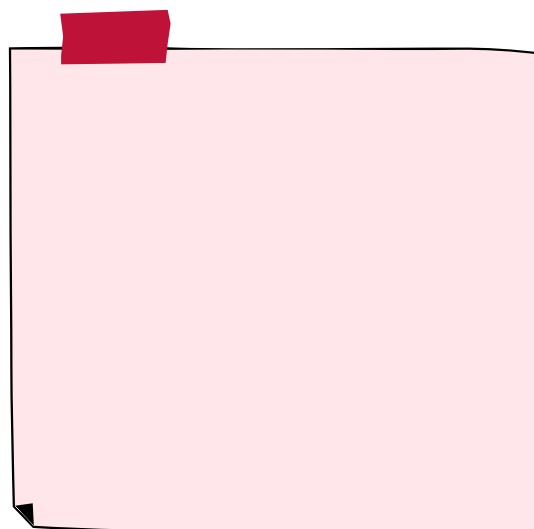
VERTICAL

- 1. ALGORITHME
- 4. NUMERIQUE
- 5. FIREWALL
- 6. PHISHING
- 7. INTERNET
- 9. CAPTEUR
- 10. DONNEES
- 11. STARTUP
- 12. HACKER



NOTES

A large rectangular box with a black border, containing 20 horizontal dotted lines for writing notes.



NOTES

A large rectangular box containing 25 horizontal dotted lines for writing notes.

NOTES

A large rectangular box containing 25 horizontal dotted lines for writing notes.

#ChooseTelecomParis



@Télécom Paris



@telecom_paris



@telecom_paris